

Análisis Económico: México y EE.UU.

2015 y 2016

Raúl Feliz y Asociados

Proyecciones de las Principales
Variables Macroeconómicas

ENTORNO ECONÓMICO

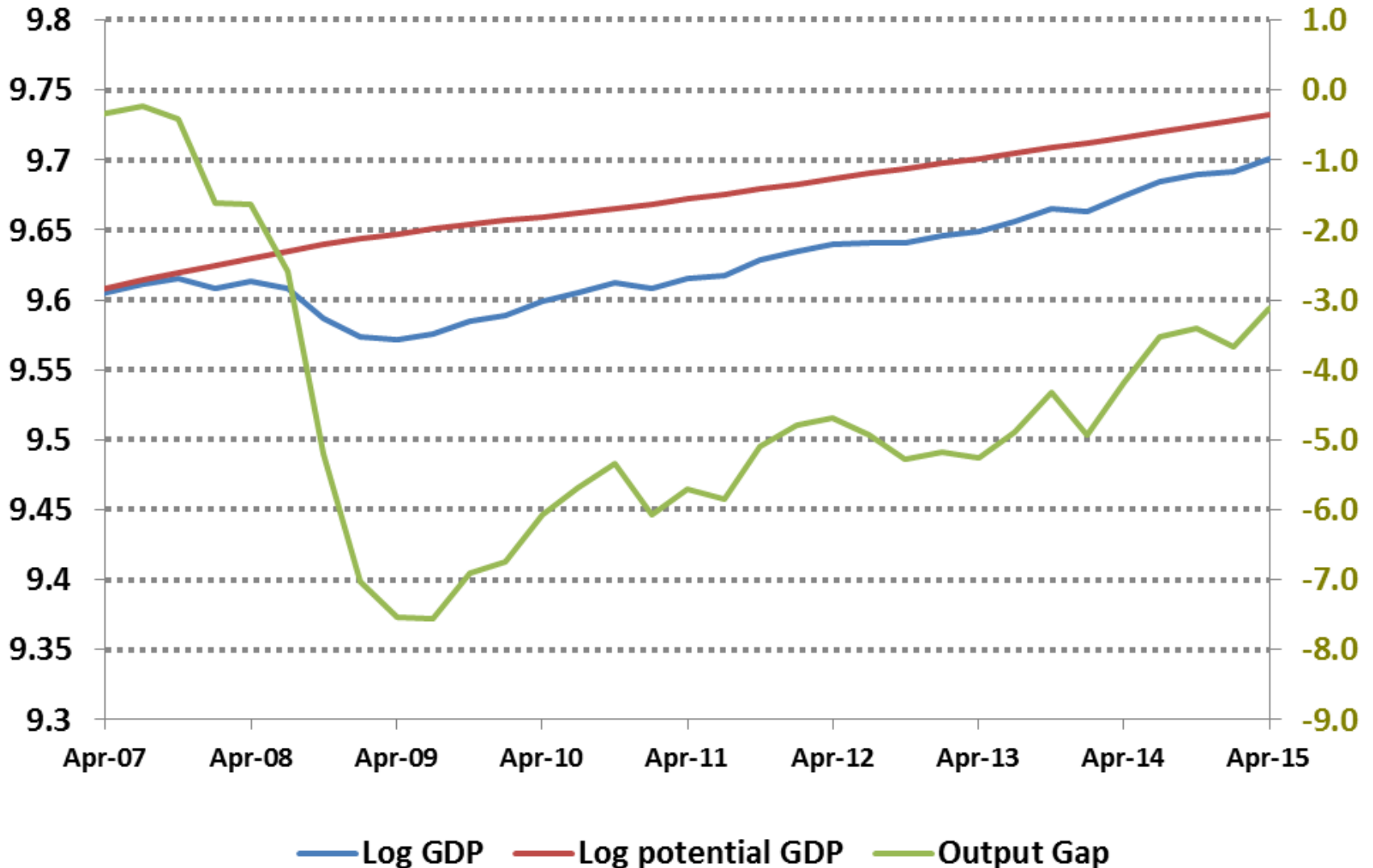
ESTADOS UNIDOS

EUA

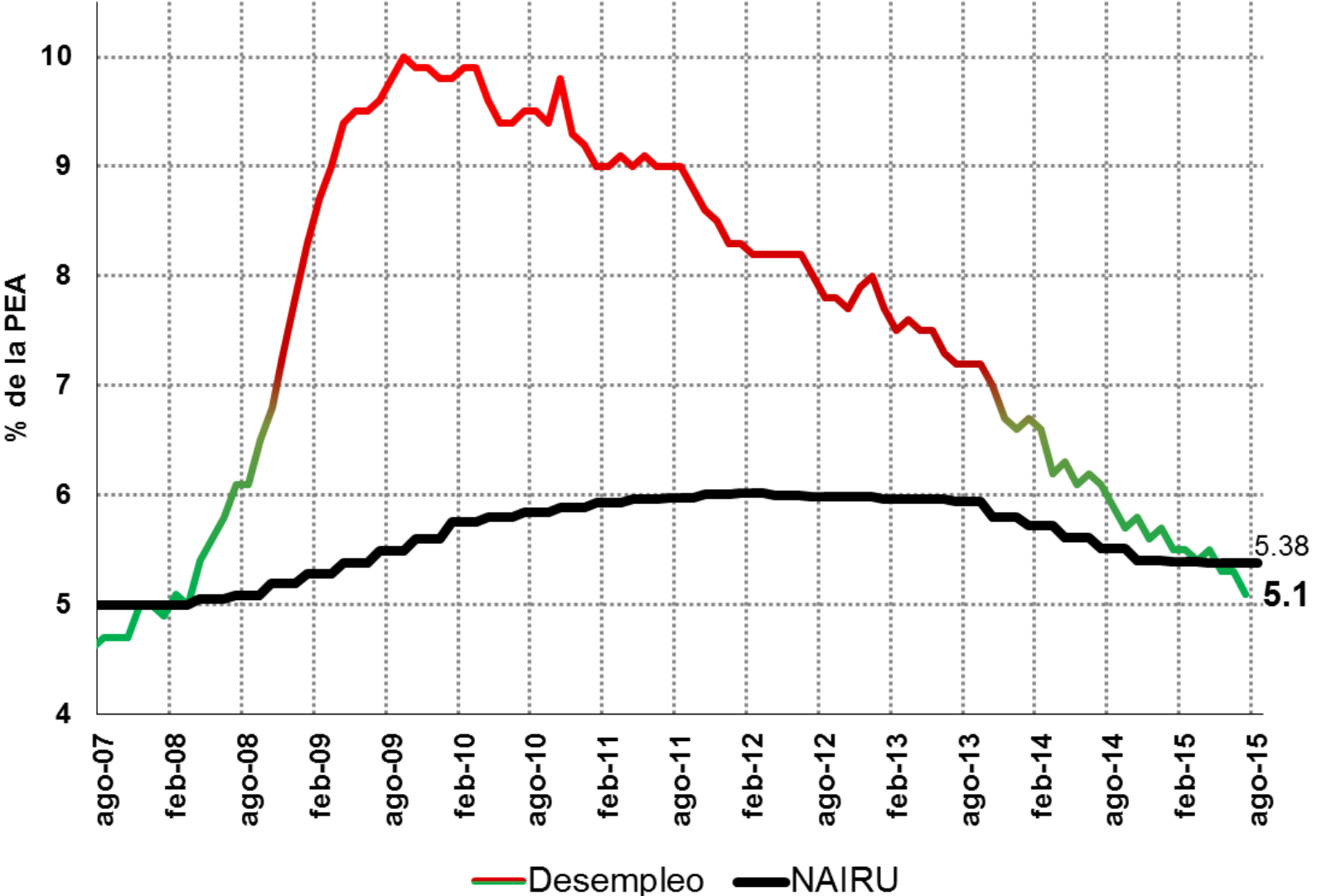
Estados Unidos de América	2014	2015 (e)	2016 (e)
Crecimiento del PIB	2.4	2.6	2.8
Inflación	1.6	1.6	1.8
Tasa de interés Fondos Federales Fin de año	0.0 – 0.25	0.25 – 0.50	1.5 – 2
Rendimiento Bono 10 años Fin de año	2.2	2.3 – 2.5	2.75 - 3.25

(e). estimado

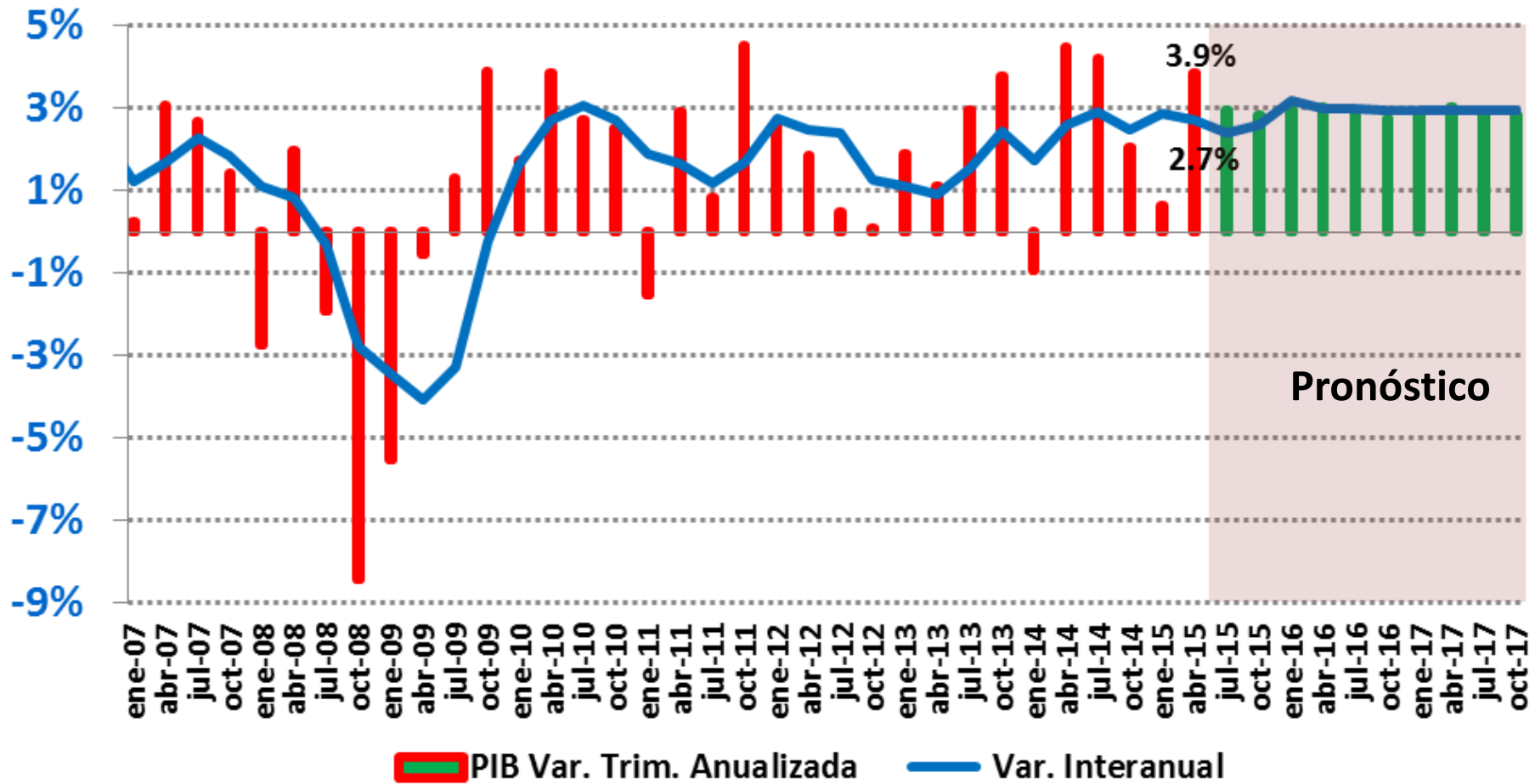
BRECHA PRODUCTO EUA



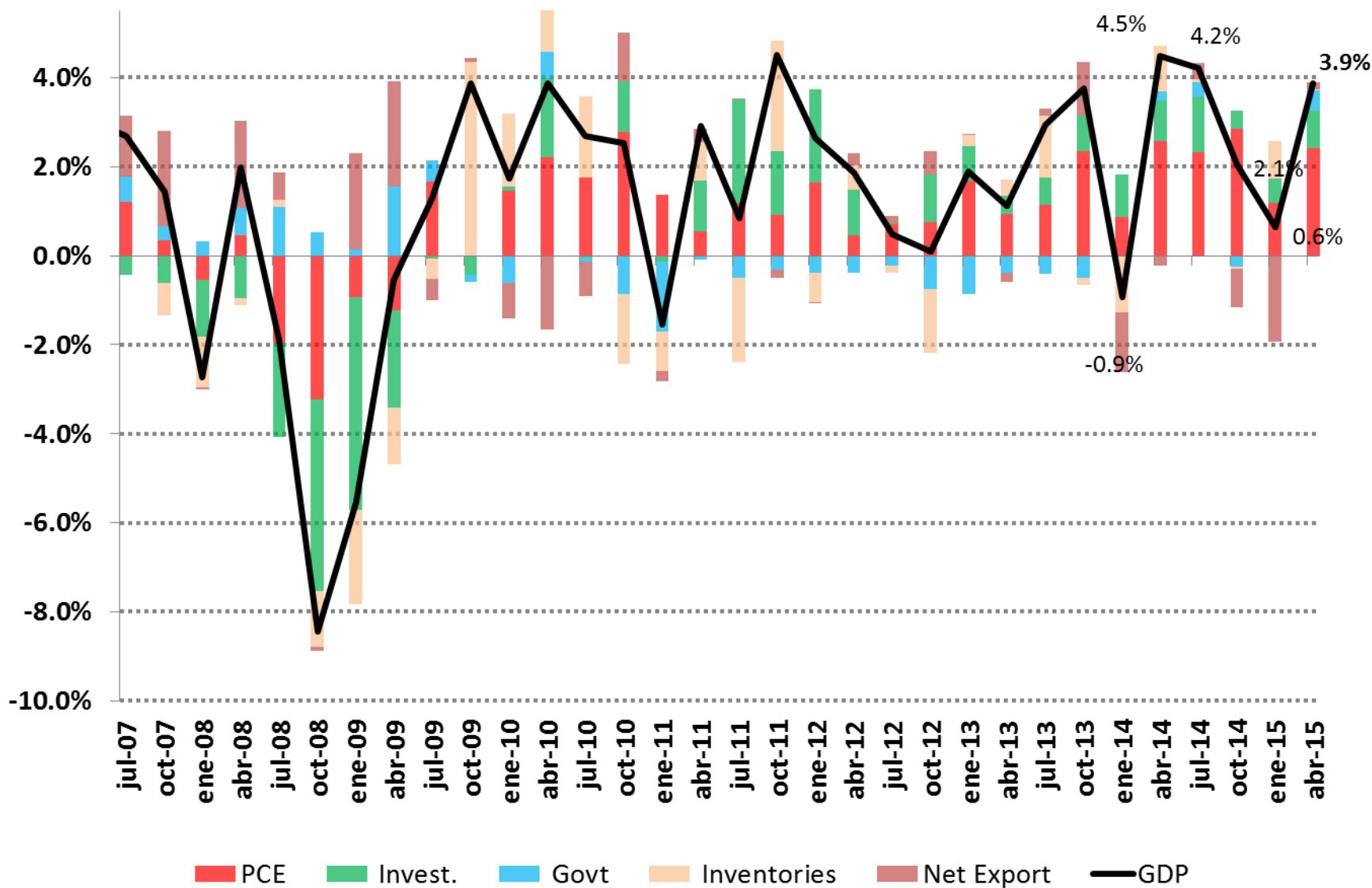
Desempleo (Ajustado Estacionalmente)



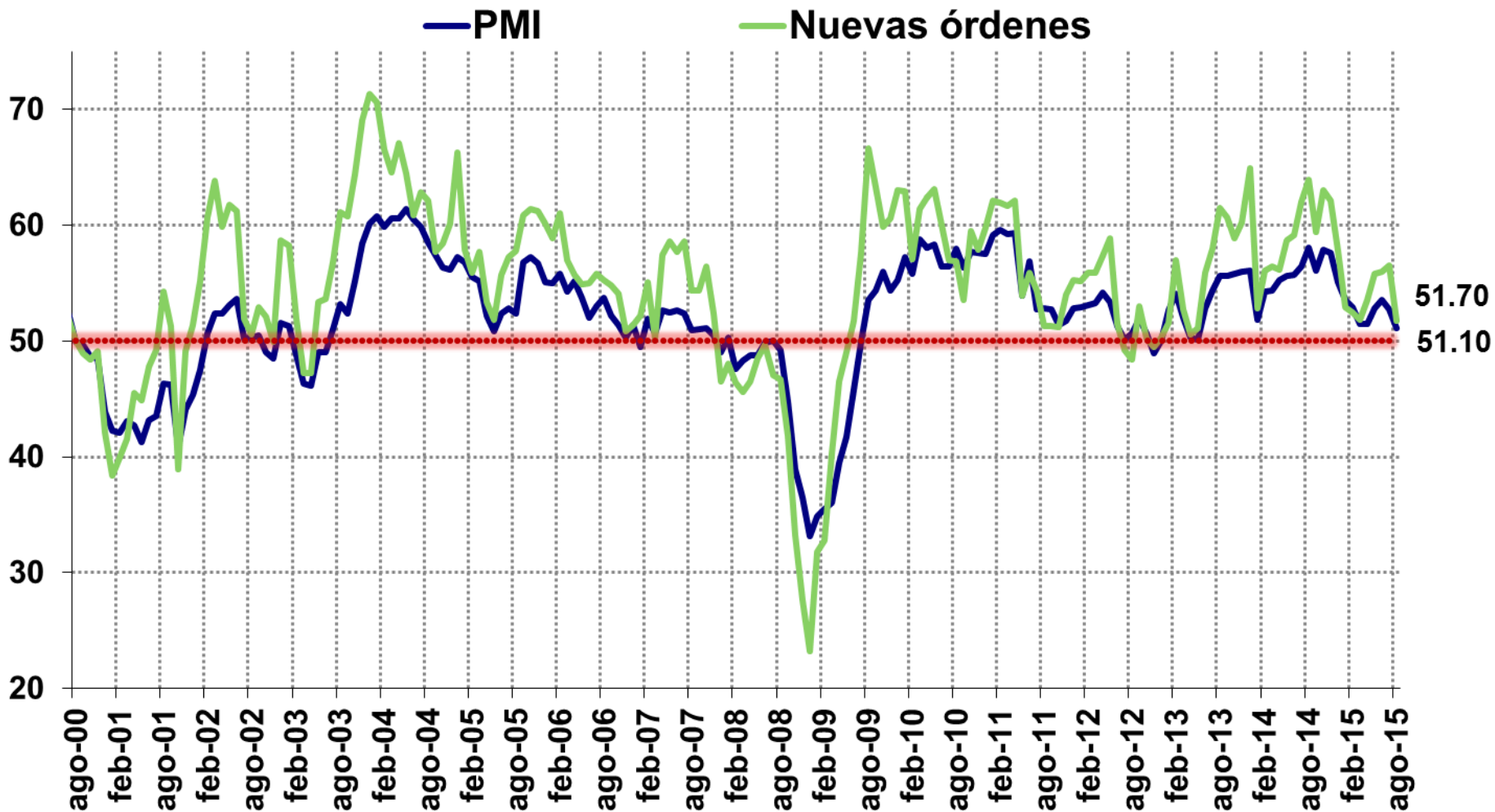
Producto Interno Bruto EUA



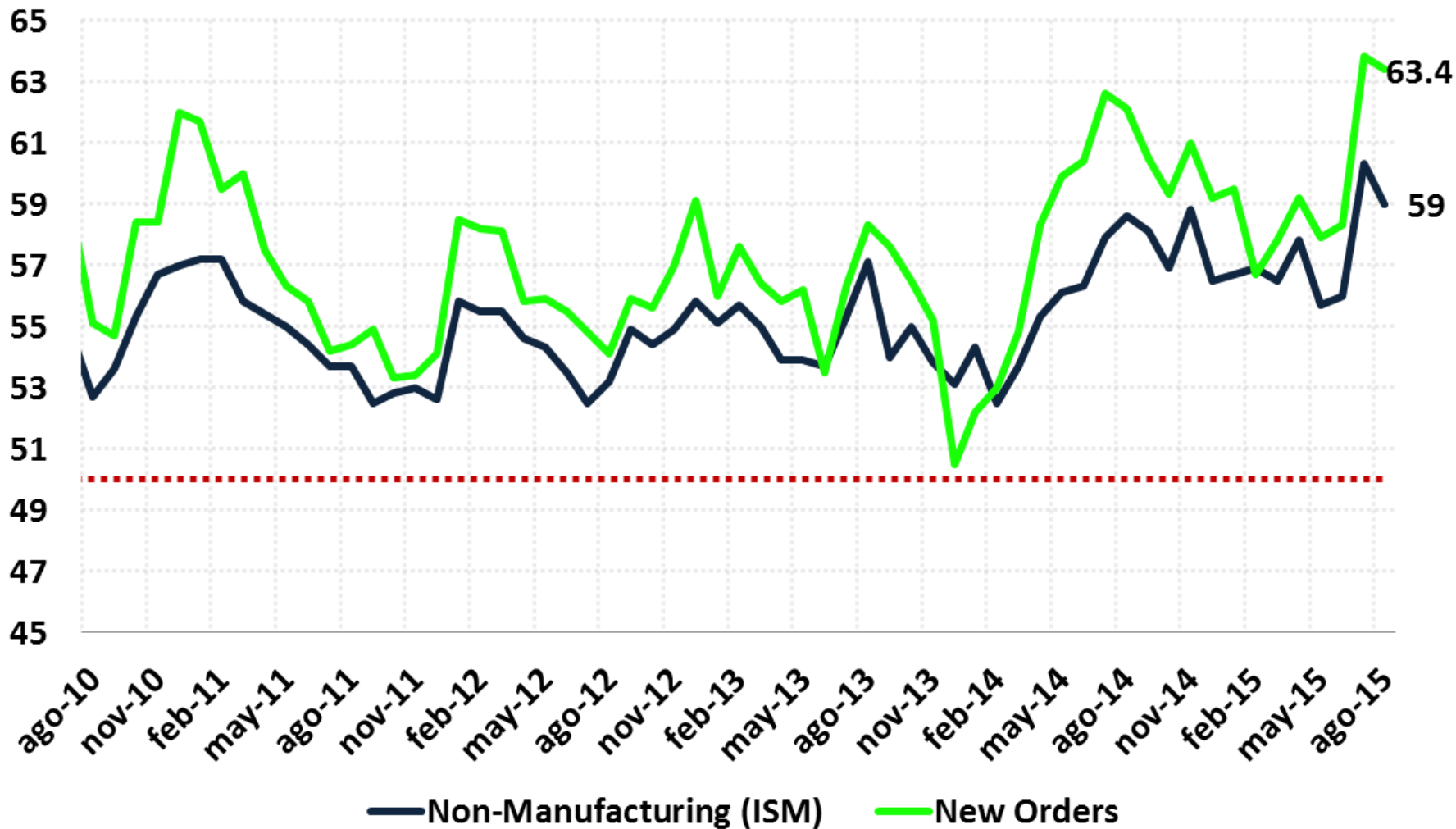
Producto Interno Bruto de EU y sus Componentes



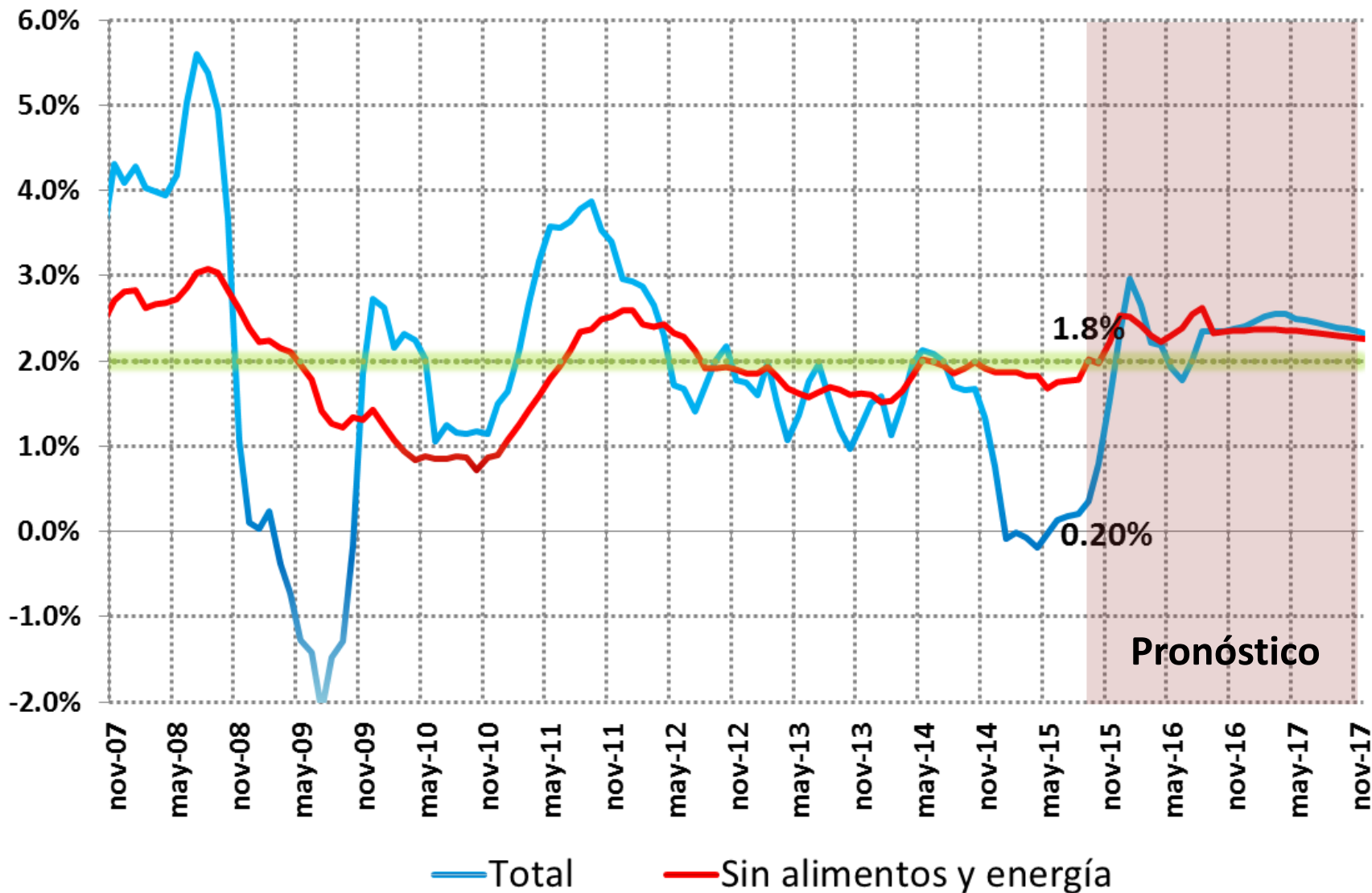
ISM PMI manufacturero E.U.



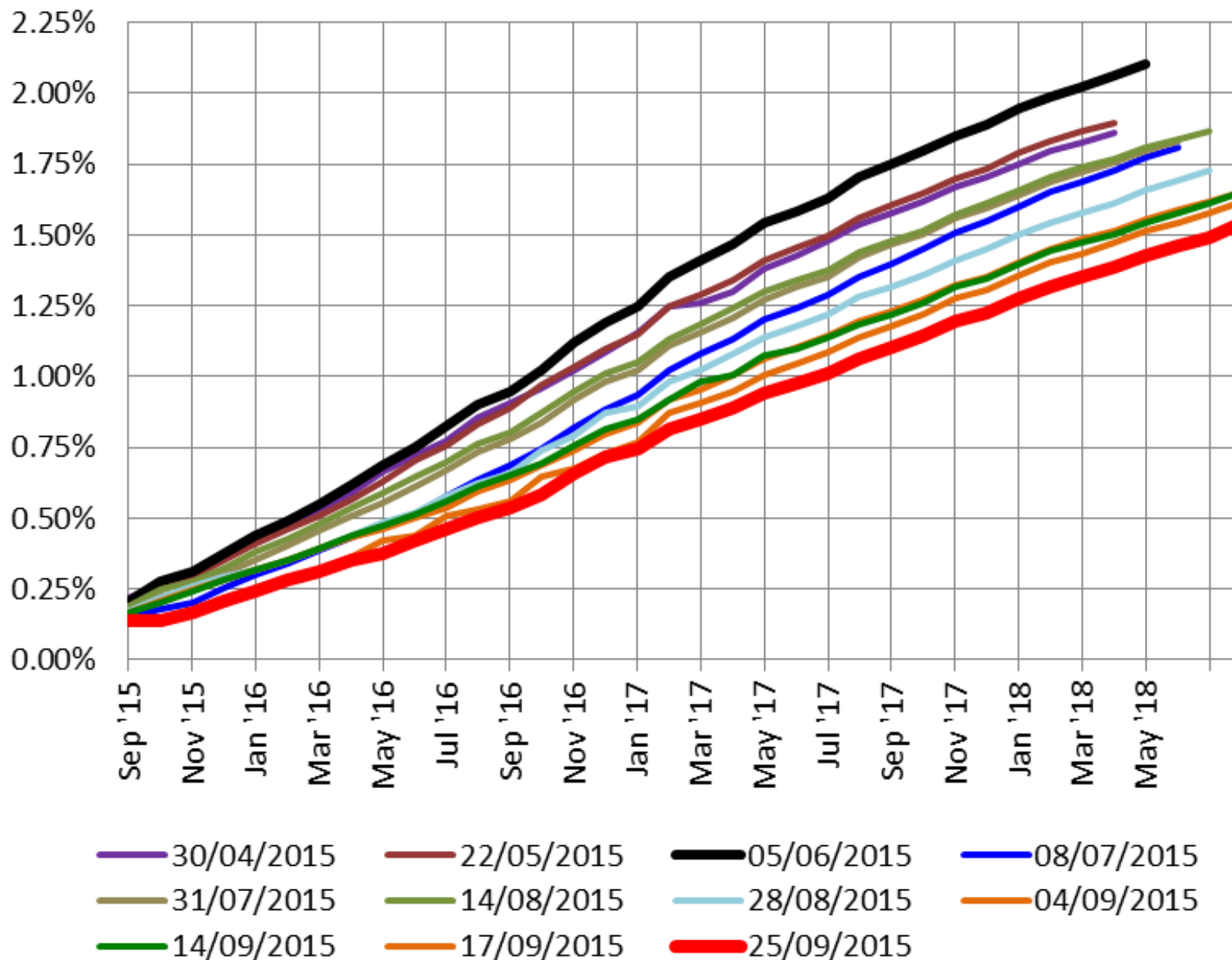
ISM PMI no manufacturero E.U.



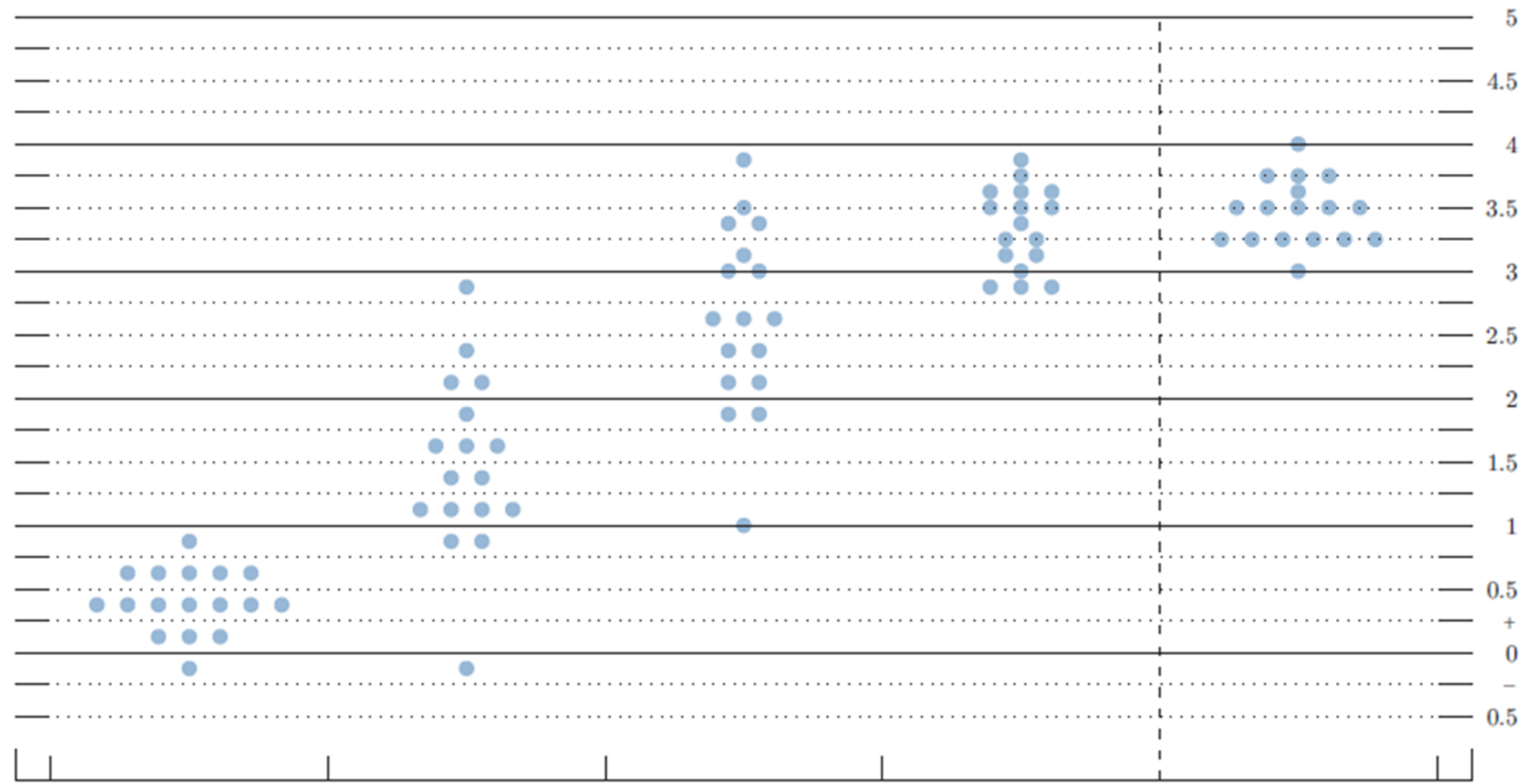
Inflación General (Crecimiento Anual)



Futuros tasa de fondos federales



Appropriate pace of policy firming: Midpoint of target range or target level for the federal funds rate



2015

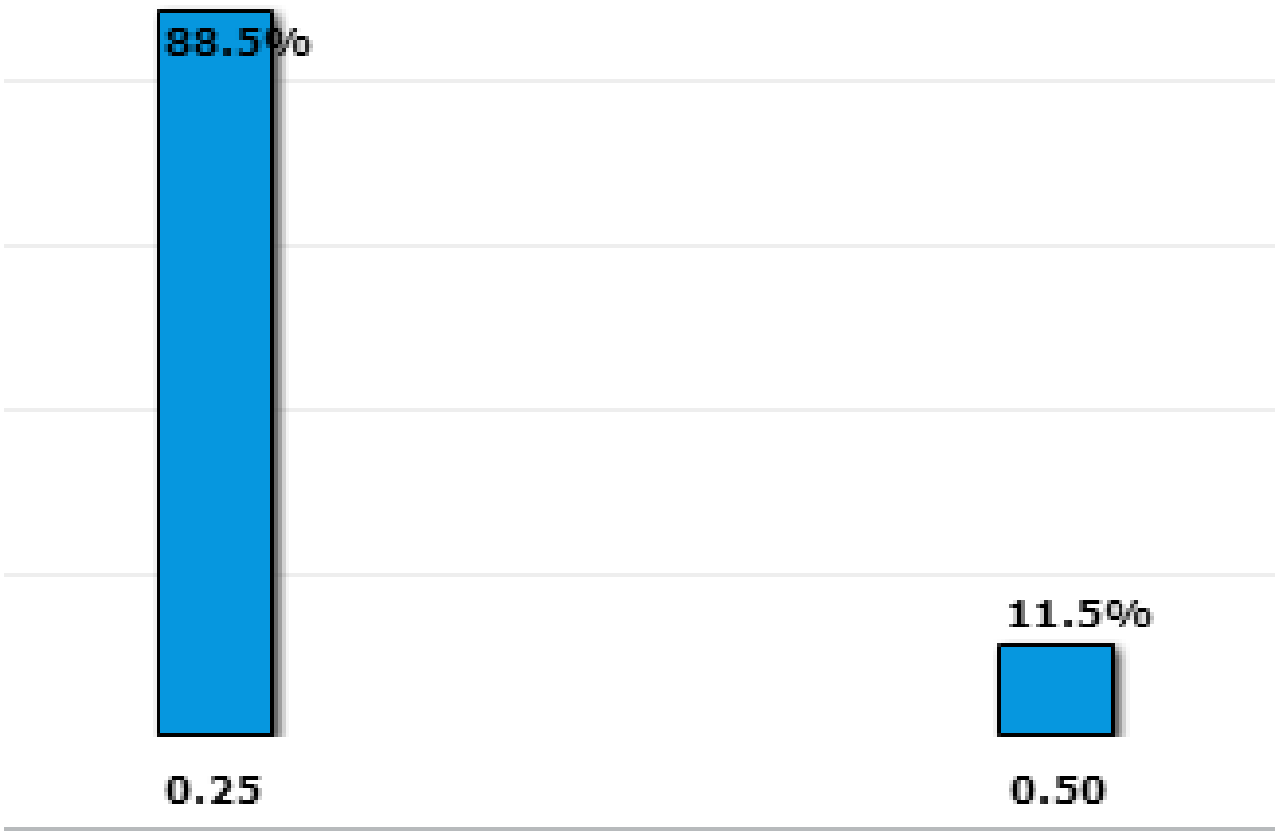
2016

2017

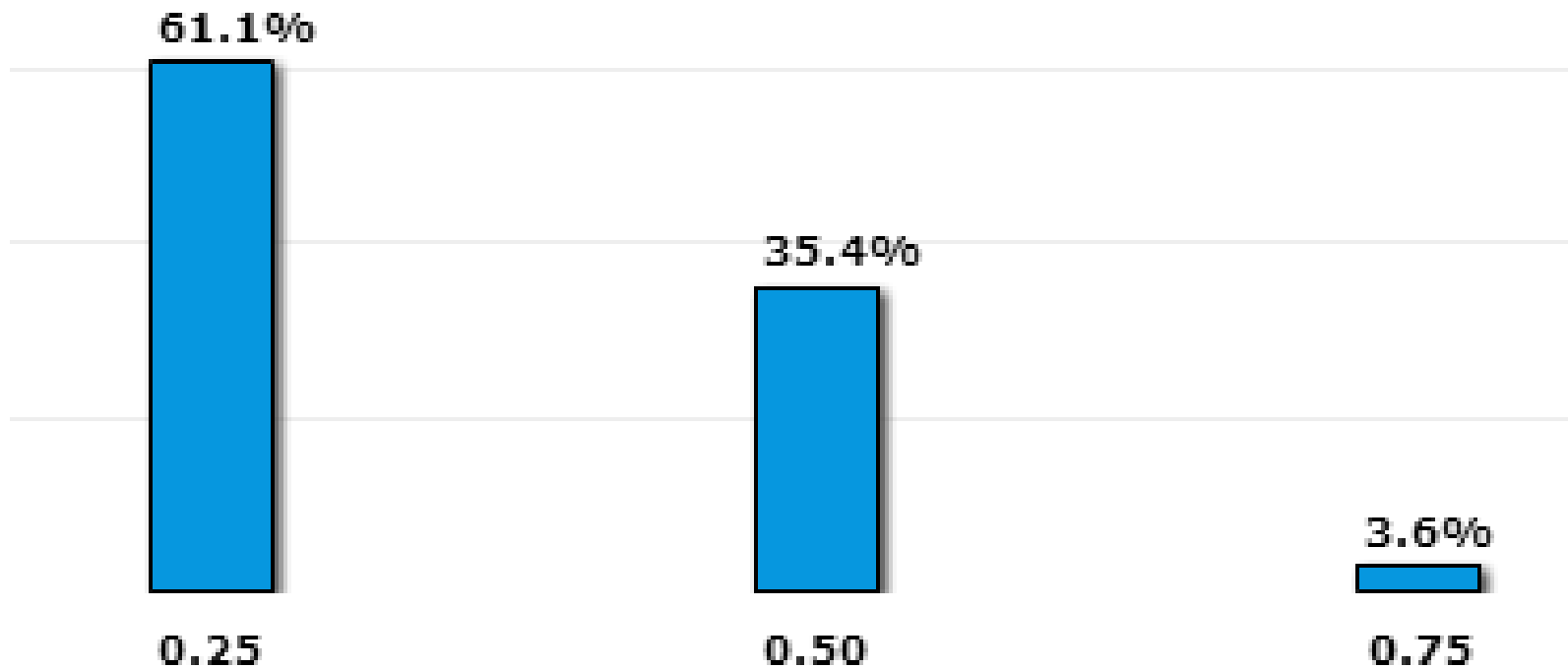
2018

Longer run

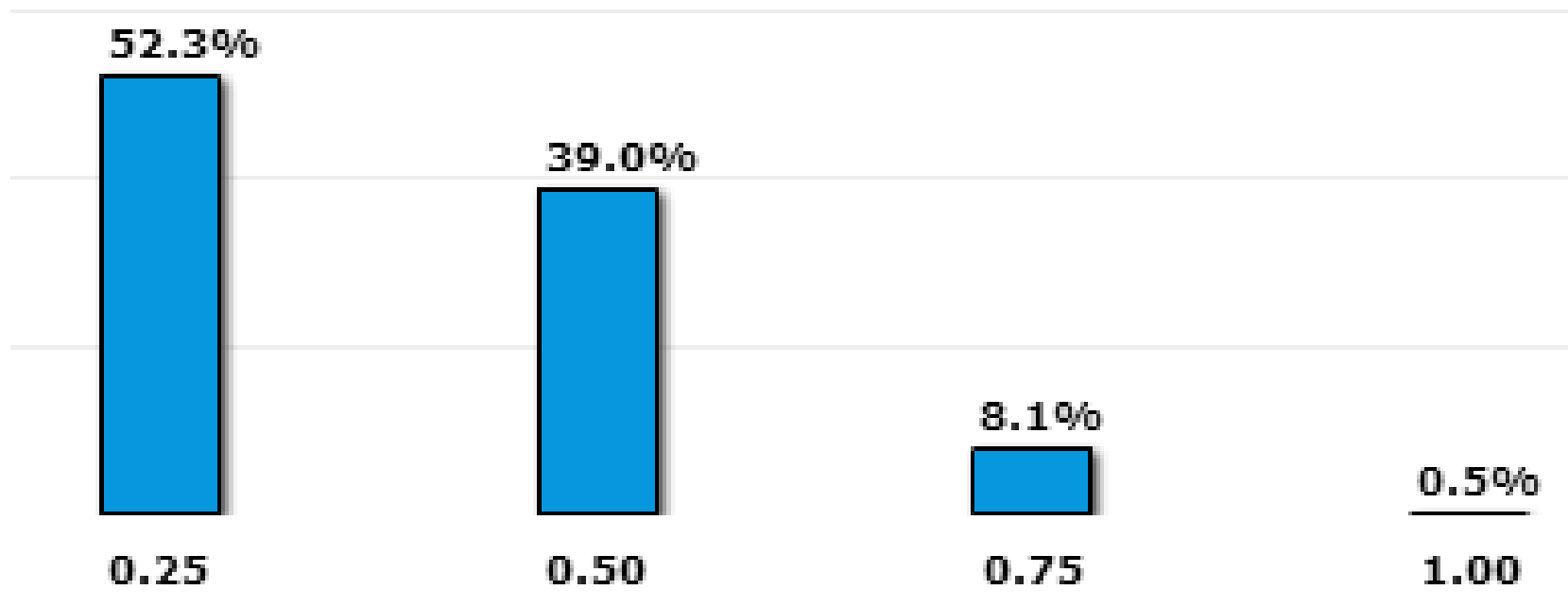
FED Fund: Octubre Probabilidad Incremento 25bp = 11%



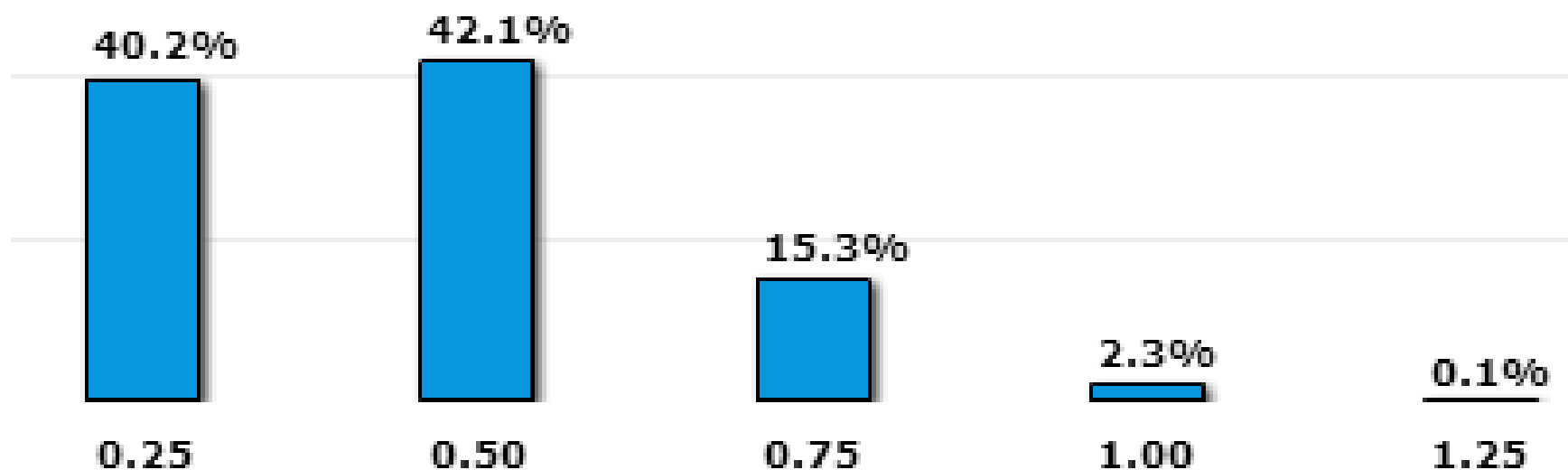
FED Fund: Diciembre Probabilidad Incremento 25bp = 39%



FED Fund: Enero Probabilidad Incremento 25bp = 48%



FED Fund: Marzo Probabilidad Incremento 25bp = 60%



ENTORNO ECONÓMICO

MÉXICO

México

México I	2014	2015(e)	2016(e)
Crecimiento PIB	2.14	2.2	2.6
Inflación Consumidor	4.08	2.66	3.46
Tasa de Interés de referencia (FDP)	3.00	3.50	4.5 – 5.0
Rendimientos Bono 10 años (FDP)	5.85	5.90	6.20
Petróleo			
Brent (promedio)	99.5	55.7	54.5
Mezcla Mexicana (promedio)	87.8	46.8	46.2
Tipo de cambio (FDP)	14.70	16.60	16.04
Sector Público			
RFSP (% del PIB)*	3.97	4.1	3.6

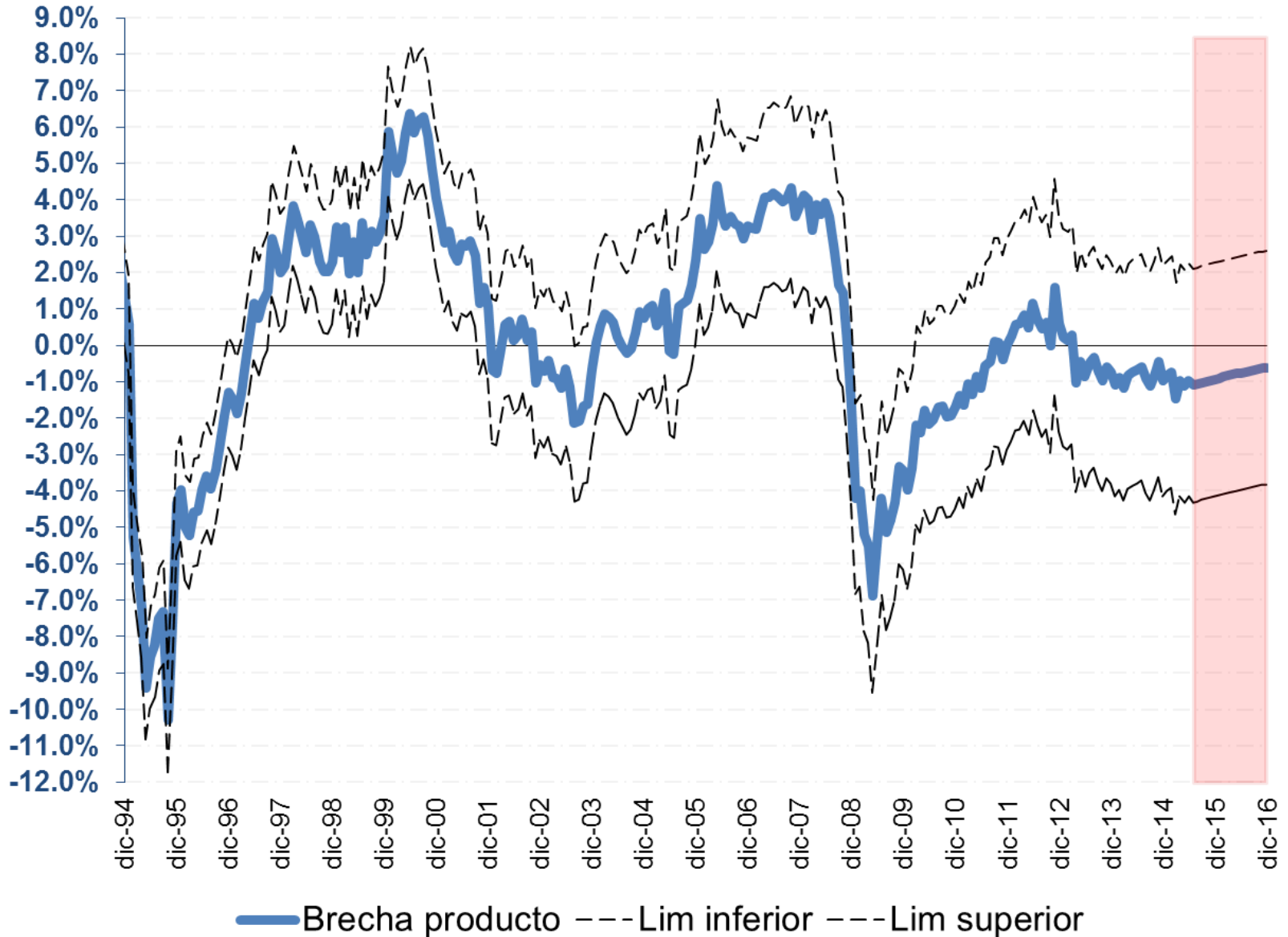
*_/ RFSP significa Requerimientos Financieros del Sector Público, lo cual puede interpretarse como el déficit ampliado o total. Es decir es igual al déficit tradicional (Ingresos - Gastos del gobierno) más los ajustes por otros conceptos como PIDIREGAS, IPAB, Adecuaciones de registros, Programas de deudores, FARAC e intermediación financiera.

FDP= Fin de periodo

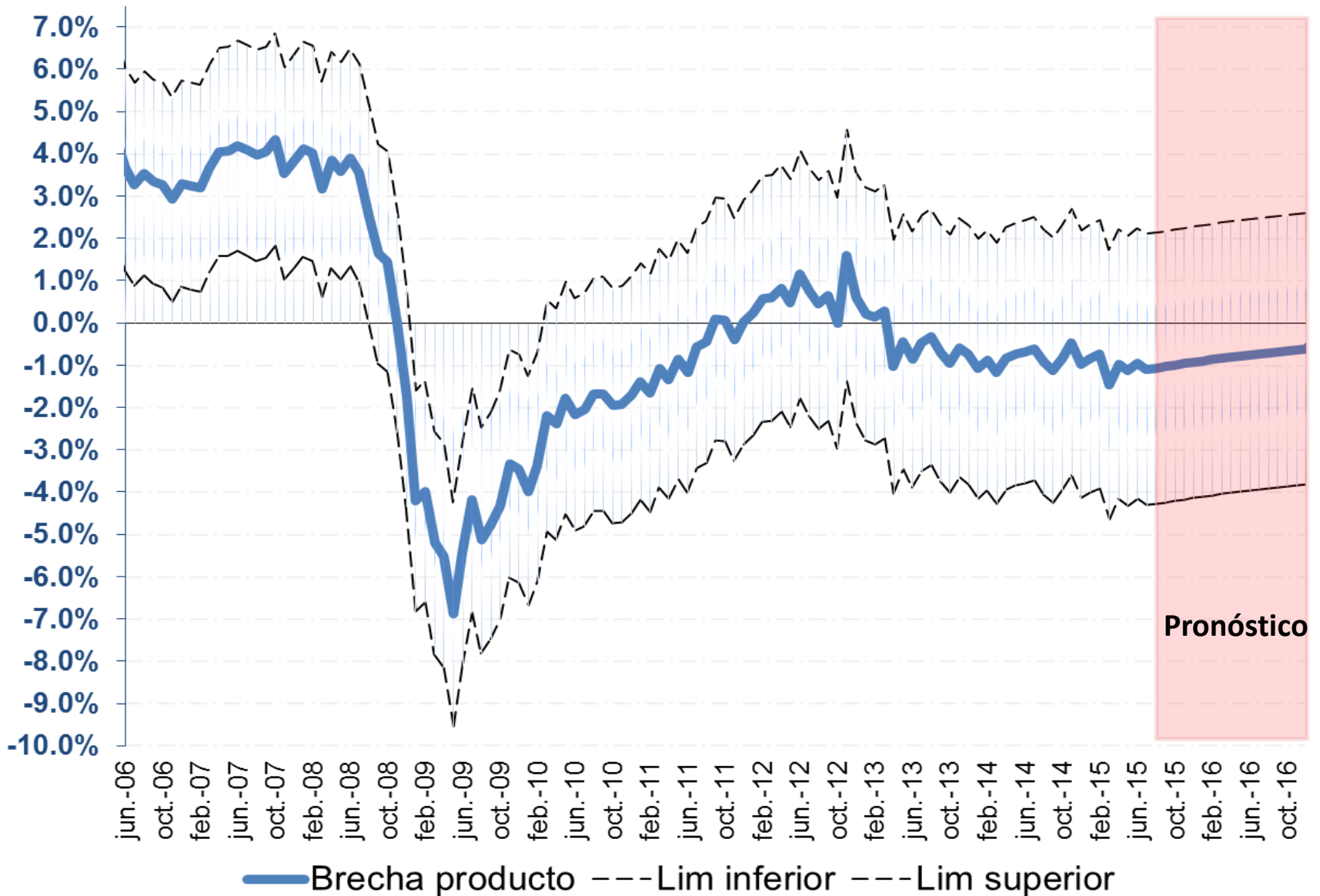
México

México II	2014	2015(e)	2016(e)
	Miles de Millones de dólares	Miles de Millones de dólares	Miles de Millones de dólares
Exportaciones	397.13	382.26	398.34
Importaciones	399.98	393.93	411.90
Superávit Comercial	-2.85	-11.67	-13.56
Saldo de la cuenta corriente	-24.98	-31.23	-36.62
Reservas Internacionales Netas			
Inversión Extranjera	70.1	62.0	65.0
Directa	24.2	27.0	30.0
Portafolio	45.9	35.0	35.0

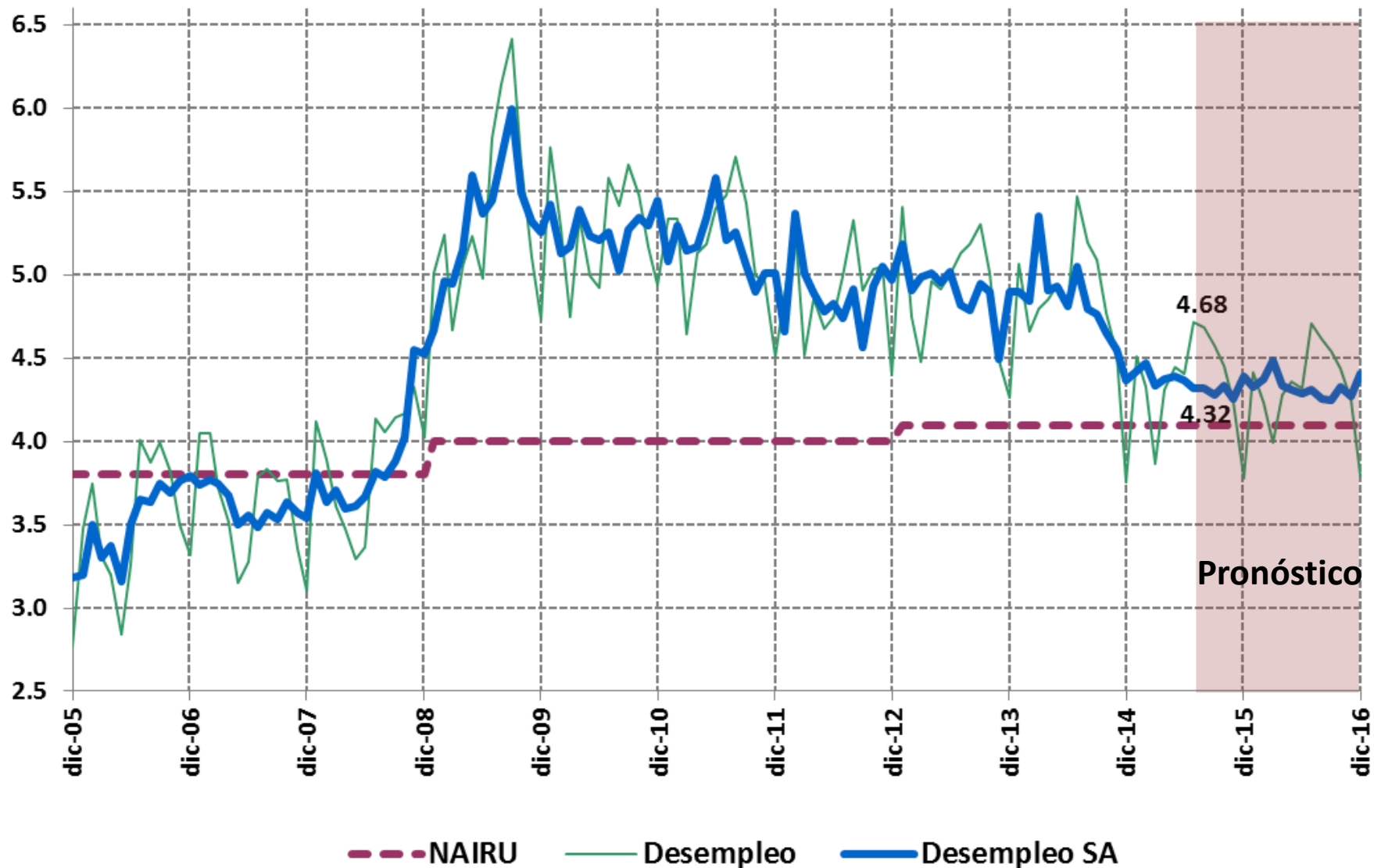
México: Brecha del Producto



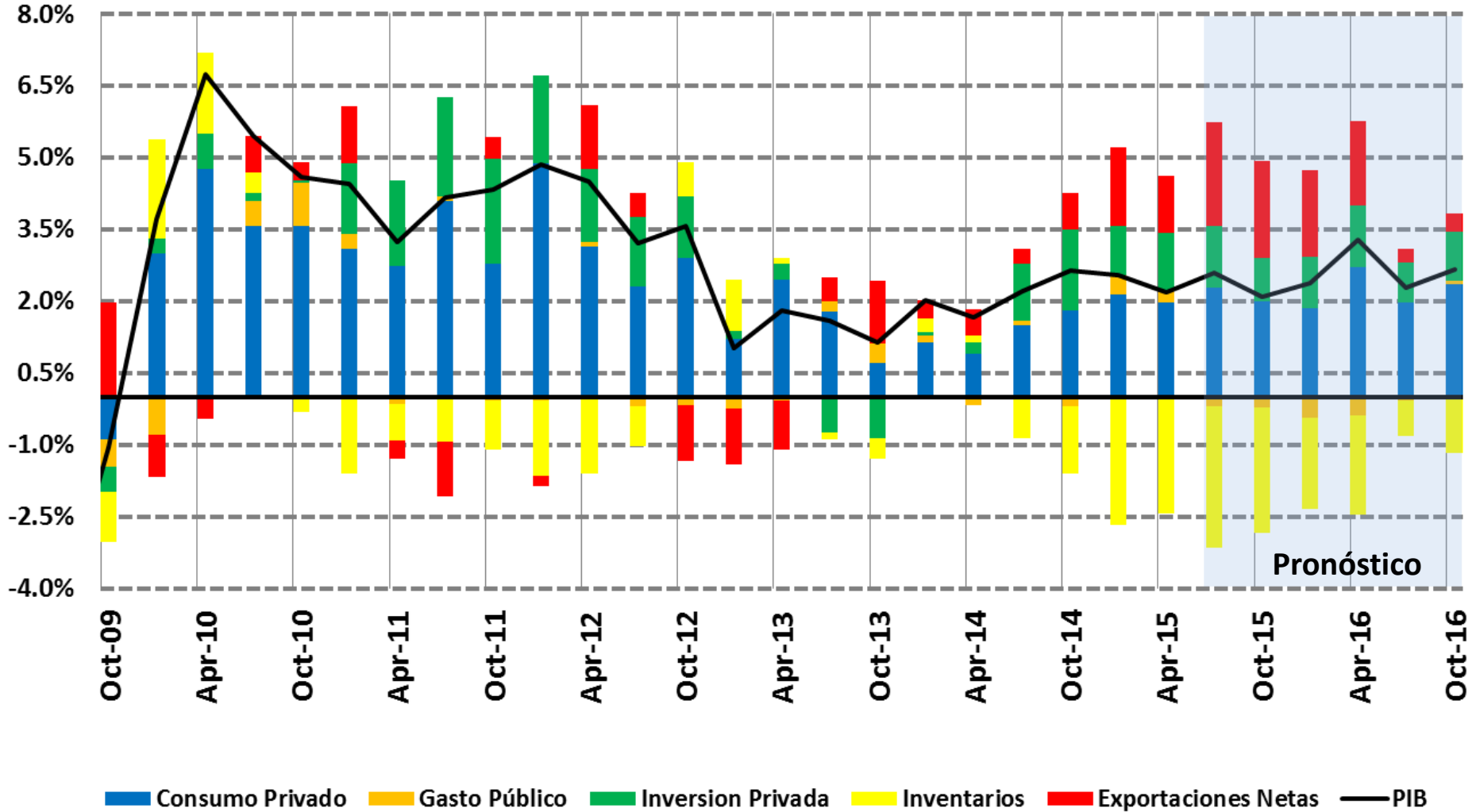
México: Brecha del Producto



Tasa de desempleo



Contribución al Crecimiento del PIB



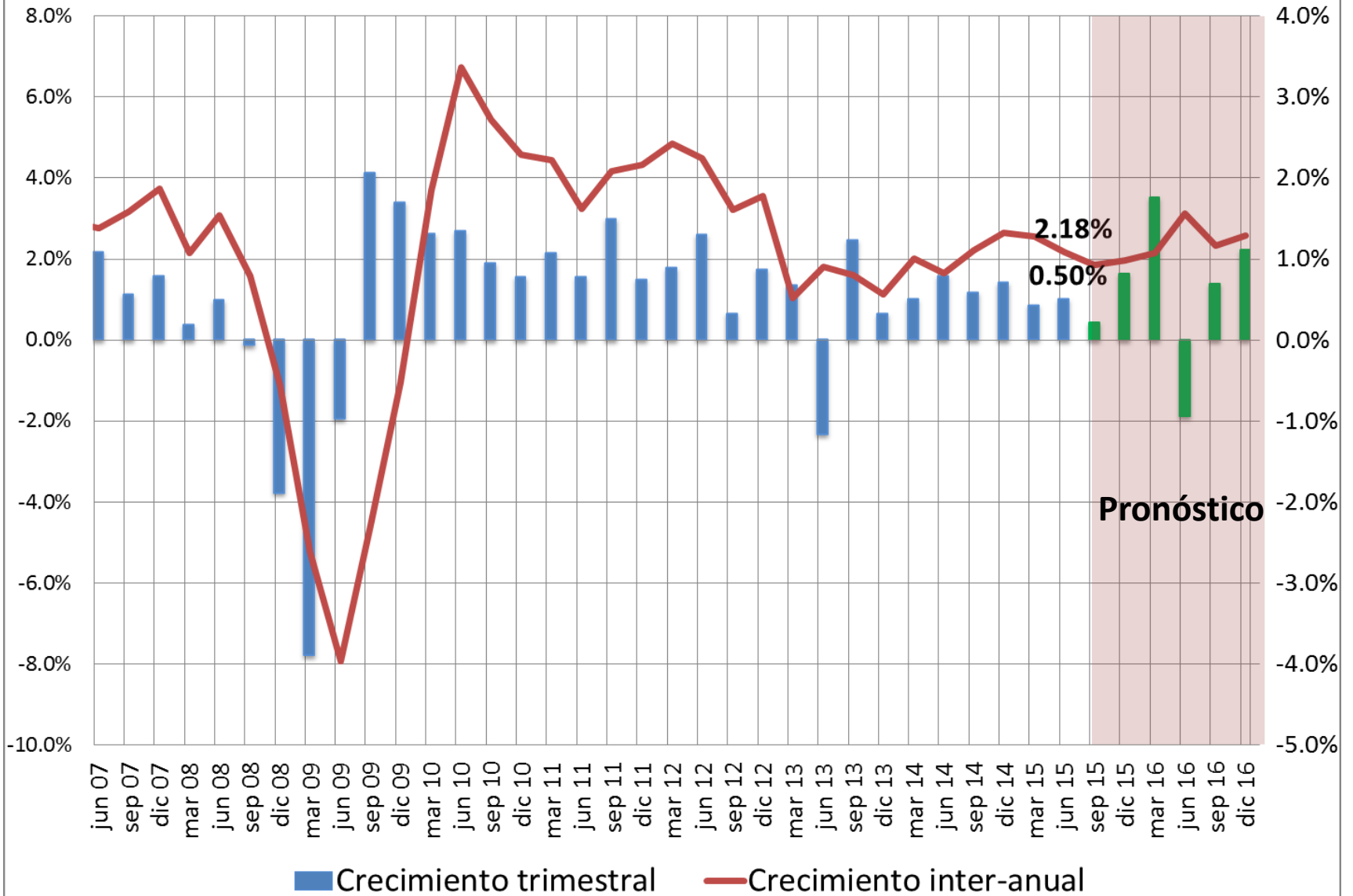
OFERTA Y DEMANDA AGREGADA 2011-2015

Tasas de Crecimiento

	2014	T1	T2	2015	T4	Total	2016
				T3			
SUPPLY	3.0%	3.5%	3.0%	3.1%	2.4%	3.0%	3.2%
Real GDP	2.1%	2.6%	2.2%	2.6%	2.1%	2.4%	2.7%
Industrial	1.9%	1.5%	0.6%	0.7%	0.3%	0.8%	1.7%
Service	2.4%	3.1%	3.2%	3.6%	3.0%	3.2%	3.4%
Agriculture	3.8%	6.1%	2.8%	0.3%	2.5%	2.9%	1.2%
Imports	5.6%	6.6%	5.5%	4.7%	3.2%	5.0%	4.9%
DEMAND	3.0%	3.5%	3.0%	3.1%	2.4%	3.0%	3.2%
Final Demand	3.3%	5.6%	4.9%	5.3%	4.2%	5.0%	4.2%
Consumption	2.0%	3.2%	2.9%	2.8%	2.3%	2.8%	2.7%
Private	2.0%	3.2%	3.0%	3.3%	2.9%	3.1%	3.3%
Government	2.5%	3.2%	2.6%	-0.3%	-1.5%	1.0%	-0.9%
Fixed Investment	2.2%	5.3%	5.5%	5.1%	3.8%	4.9%	4.4%
Private	4.7%	6.1%	7.0%	7.2%	5.0%	6.4%	5.9%
Government	-7.2%	1.5%	-1.4%	-4.1%	-1.3%	-1.3%	-2.6%
Exports	7.2%	12.0%	8.9%	11.2%	8.9%	10.3%	7.7%

AÑO	PIB	Contribución al Crecimiento del PIB					Exportaciones Netas
		Consumo		Inversión			
		Privado	Público	Fija Priv	Fija Publica	Inventarios	
2011	4.0%	3.2%	0.3%	1.9%	-0.2%	-1.1%	0.0%
2012	4.0%	3.3%	0.4%	1.5%	-0.5%	-0.8%	0.1%
2013	1.4%	1.5%	0.1%	-0.3%	-0.1%	0.2%	-0.1%
2014	2.1%	1.3%	0.3%	0.8%	-0.3%	-0.5%	0.5%
2015Q1	2.6%	2.1%	0.4%	1.0%	0.1%	-2.7%	1.6%
2015Q2	2.18%	1.98%	0.29%	1.21%	-0.05%	-2.43%	1.18%
2015	2.4%	2.1%	0.1%	1.1%	-0.1%	-2.7%	1.7%
2016	2.7%	2.2%	0.2%	1.1%	-0.1%	-1.5%	1.1%

Crecimiento del PIB (Ajustado Estacionalmente)

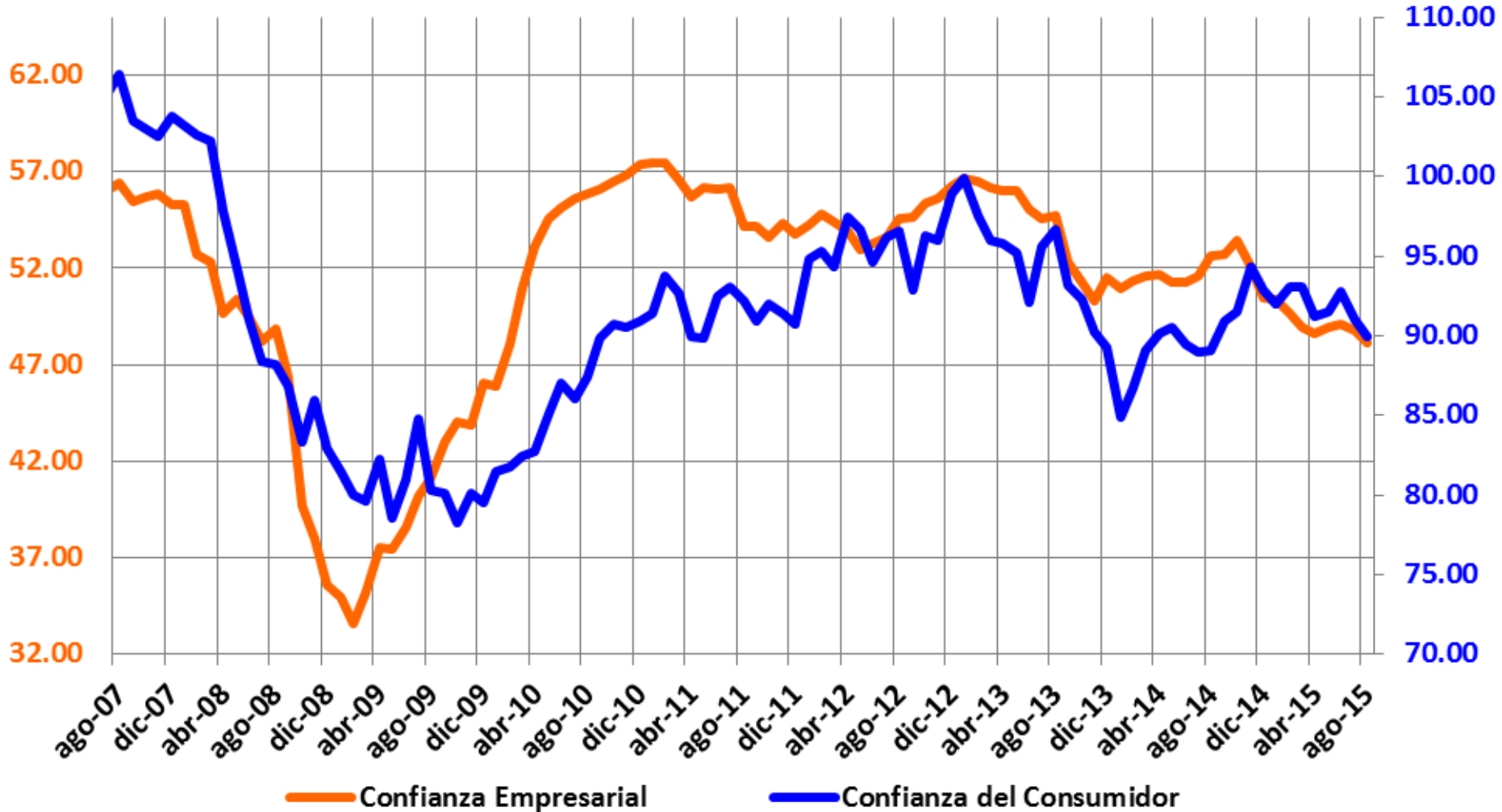


Indicador Global de Actividad Económica (IGAE)

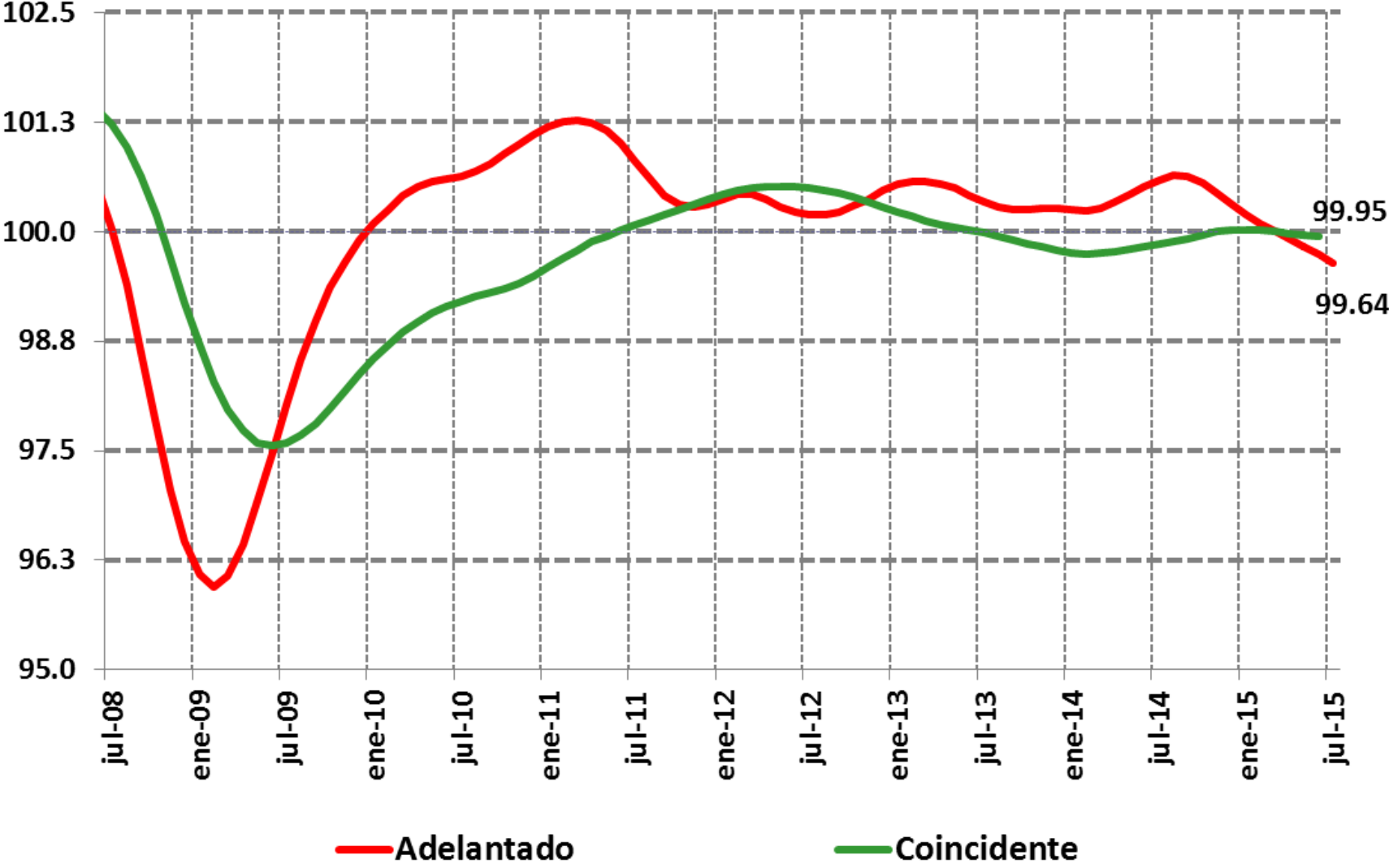
Fecha		Total		Industria		Servicios		Agricultura	
2 0 1 5	Enero	2.3%		0.82%		2.49%		15.48%	
	Febrero	2.8%	2.61%	1.8%	1.46%	3.3%	3.06%	4.4%	6.14%
	Marzo	2.7%		1.8%		3.4%		-1.4%	
	Abril	2.1%		1.3%		2.4%		3.6%	
	Mayo	1.5%	2.27%	-1.0%	0.55%	2.6%	3.23%	6.7%	2.87%
	Junio	3.2%		1.3%		4.6%		-1.7%	
	Julio	2.0%		0.7%		2.8%		0.0%	
	Agosto	1.9%	1.86%	0.75%	0.68%	3.11%	3.01%	-0.60%	-0.32%
	Septiembre	1.7%		0.57%		3.16%		-0.39%	
	Octubre	2.2%		0.63%		3.09%		3.79%	
	Noviembre	1.2%	1.97%	-0.61%	0.31%	2.26%	2.97%	3.57%	2.38%
	Diciembre	2.6%		0.92%		3.57%		-0.21%	
2015		2.18%		0.75%		3.07%		2.77%	
2016		2.55%		1.74%		3.31%		1.1%	

Confianza Empresarial y del Consumidor

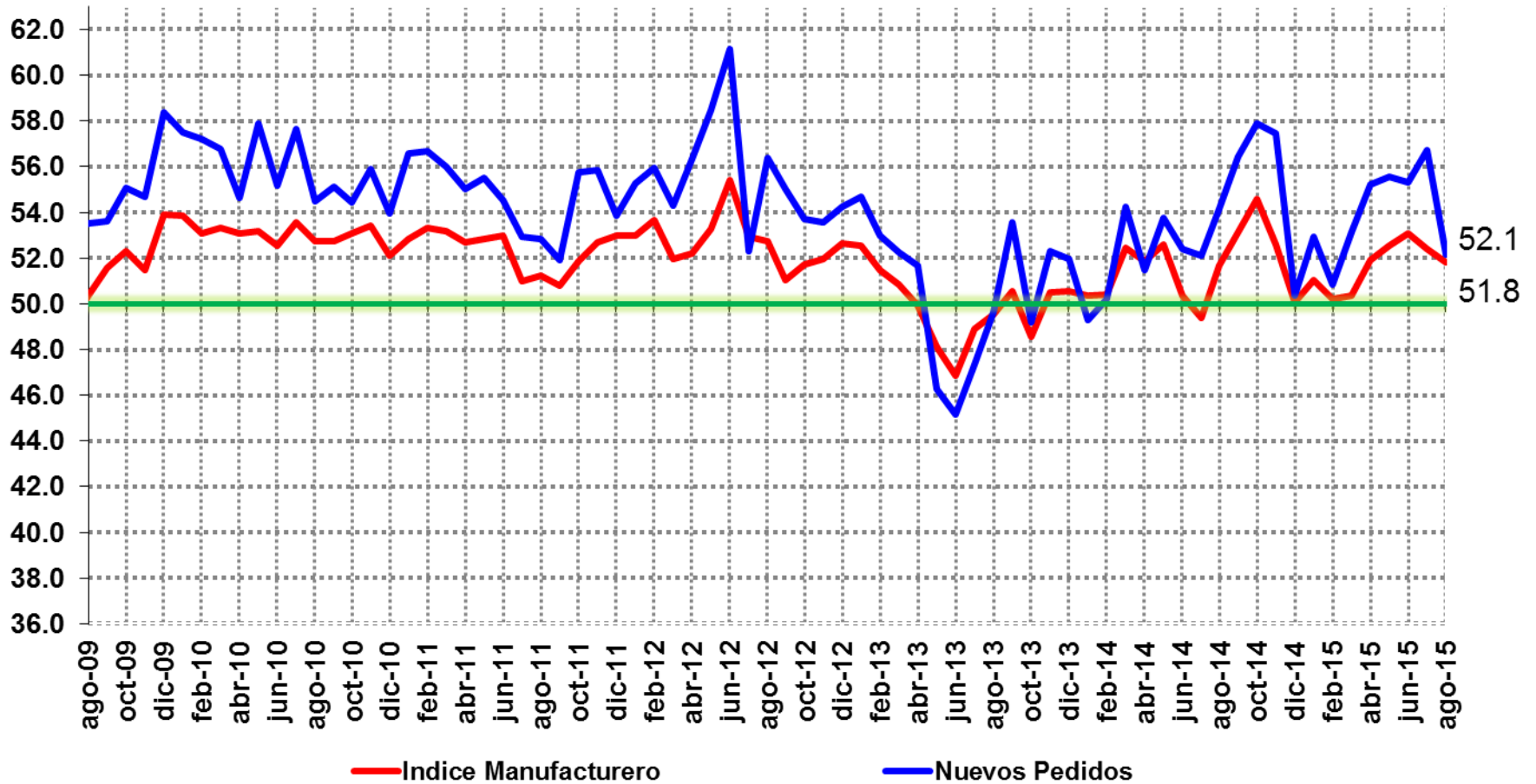
INEGI
(Ago. 48.16, 89.89)



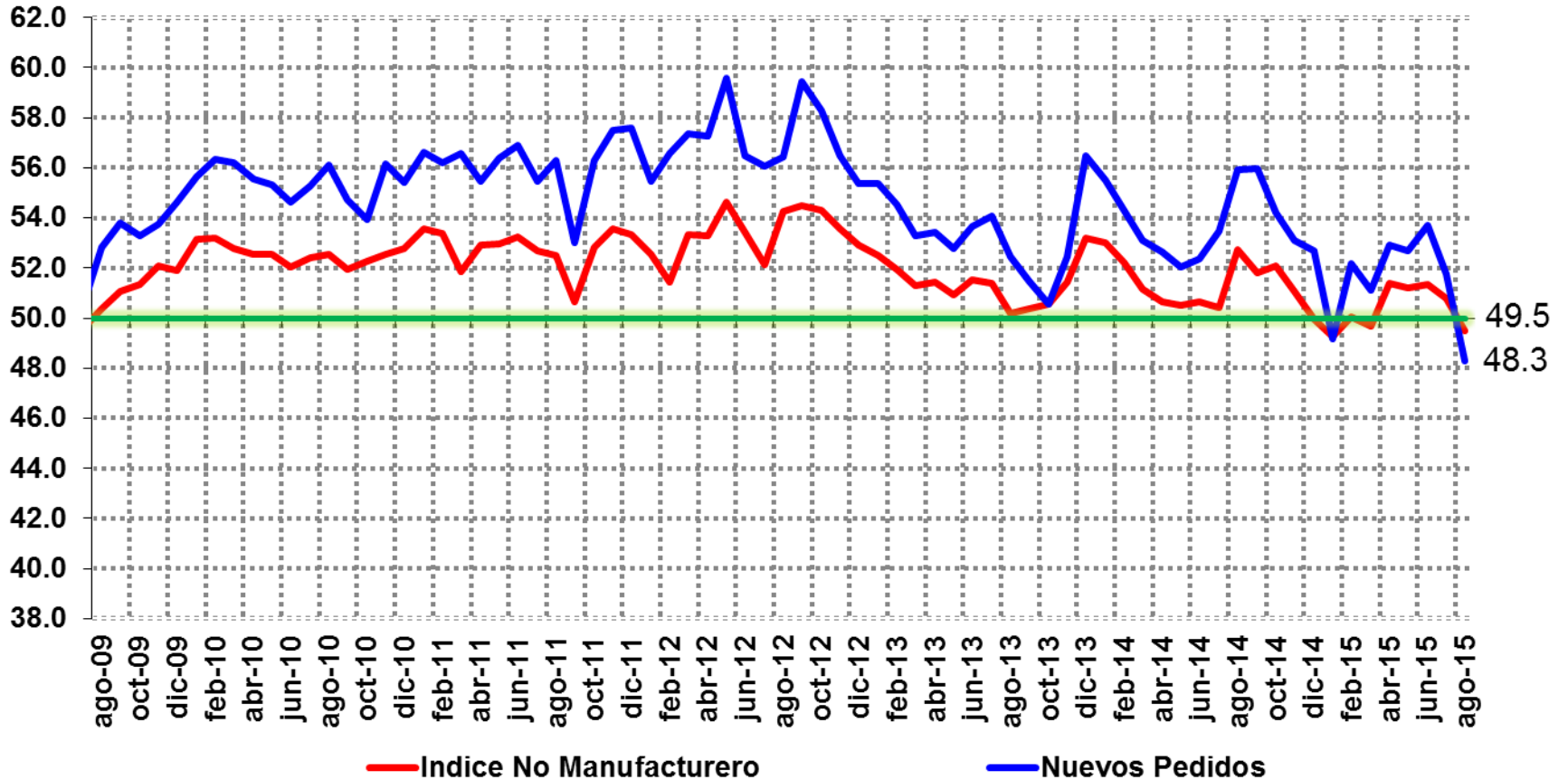
INEGI: Indicadores Coincidente y Adelantado



Indicador IMEF Manufacturero



Indicador IMEF No-Manufacturero



Cuenta Corriente

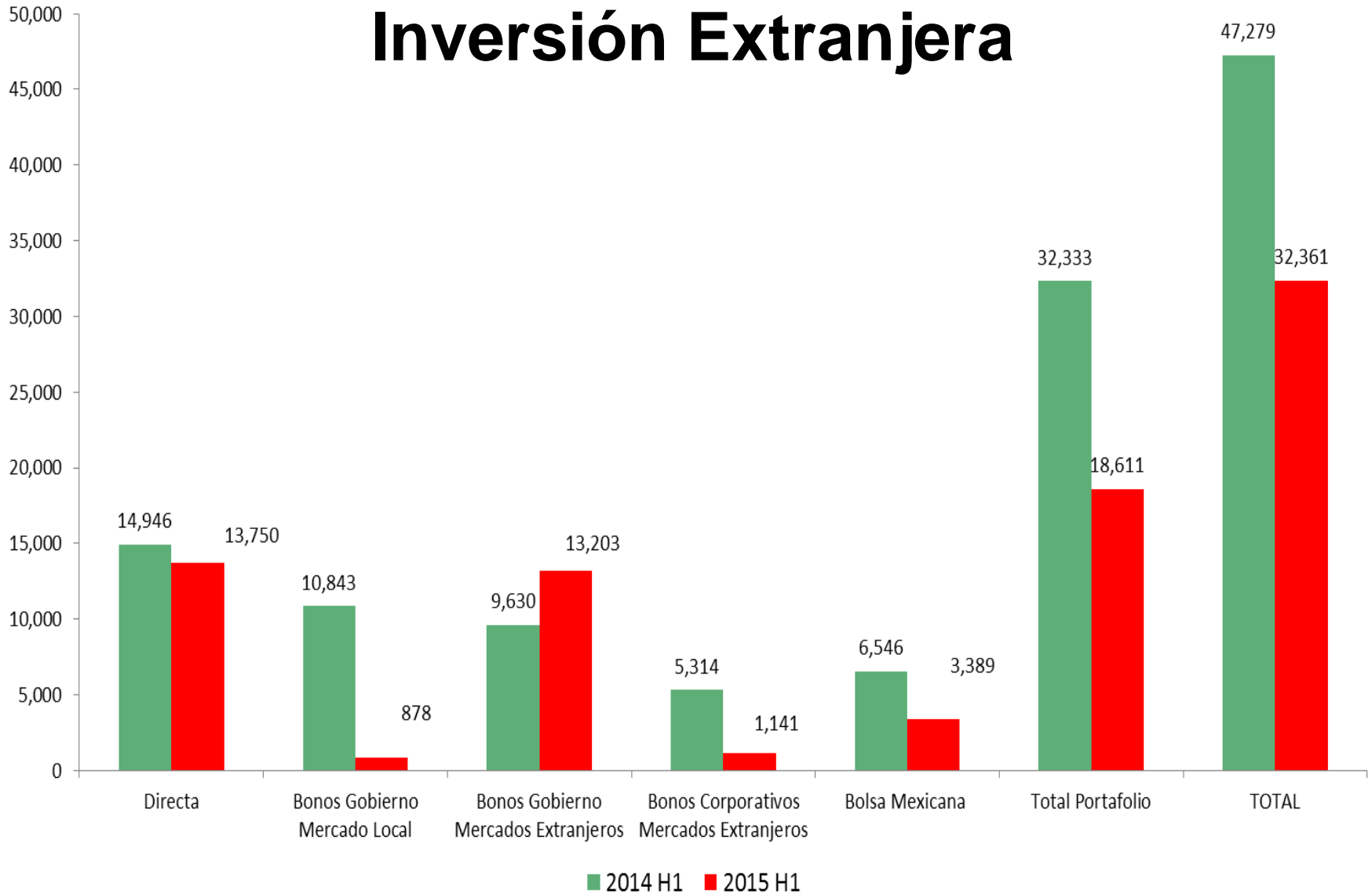
(USD miles de millones)

	Trimestre	Anual	% GDP	Balanza comercial	Servicios No-Factoriales	Servicios Factoriales	Transferencias Netas
2012		-16.4	-1.3%	0.0	-14.6	-24.4	22.6
2013		-30.5	-2.4%	-1.2	-12.0	-38.9	21.7
2014		-25.0	-2.0%	-2.8	-13.9	-31.1	22.9
2015		-31.4	-2.4%	-11.1	-13.3	-31.7	24.7
2016		-36.6	-2.6%	-13.5	-17.1	-32.4	26.5
2015Q1	-8.6	-25.4	-2.2%	-2.2	-2.6	-9.5	5.6
2015Q2	-8.0	-25.3	-2.2%	-1.9	-2.1	-10.2	6.2
2015Q3	-7.2	-29.2	-2.3%	-4.9	-4.5	-4.3	6.5
2015Q4	-7.6	-31.4	-2.4%	-2.2	-4.1	-7.7	6.4

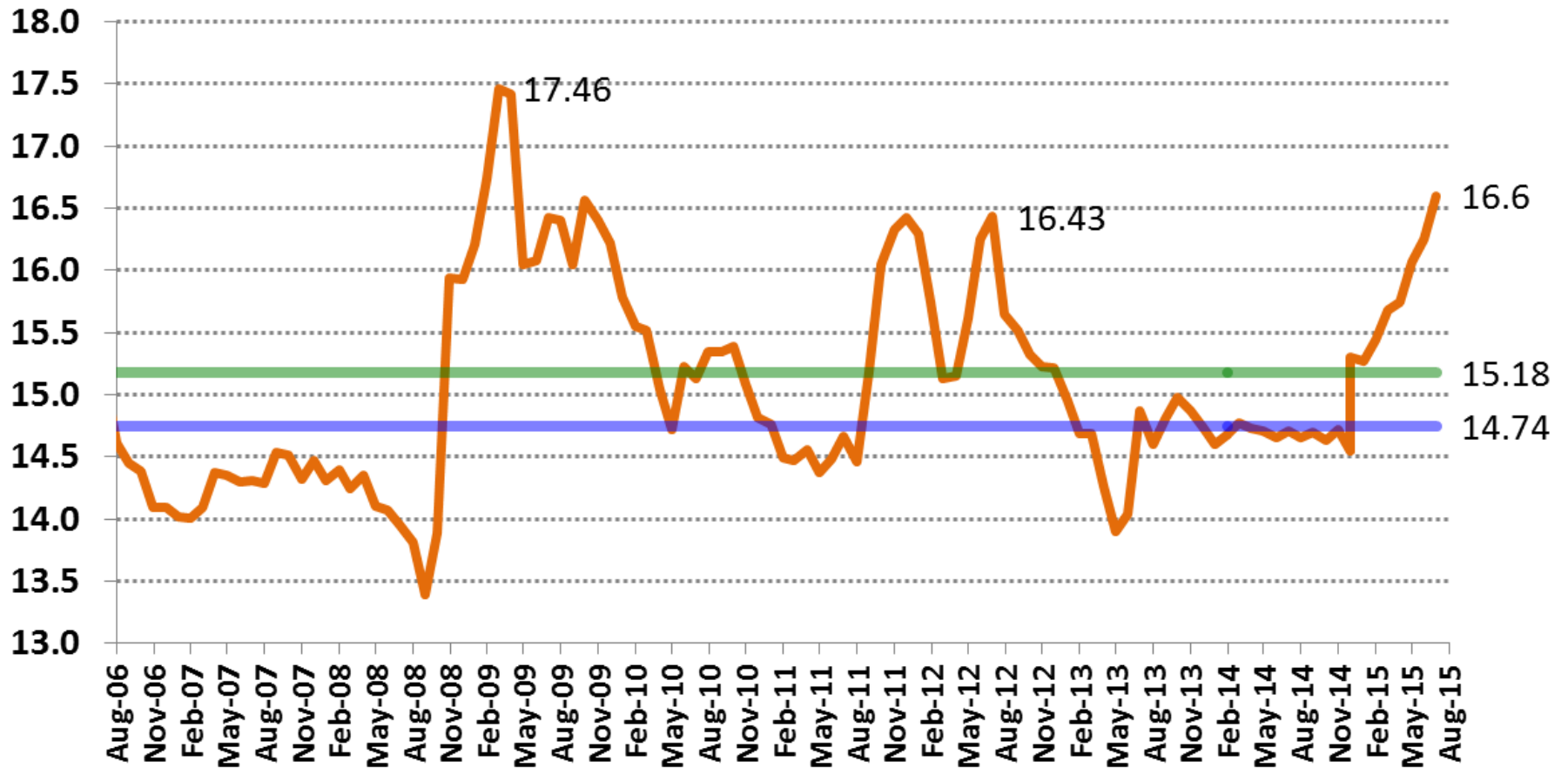
Inversión Extranjera

	2008	2009	2010	2011	2012	2013	2014	2015T2	Acum. 2008-15	Composición
Directa	28,793	17,756	26,168	23,328	19,492	44,886	24,154	13,750	184,578	39.5%
Portafolio										
Bonos Gobierno Mercado Local	5,953	3,479	23,126	31,650	46,643	21,973	23,063	878	156,764	55.3%
Bonos Gobierno Mercados Extranjeros	-4,696	5,836	4,970	5,326	10,226	11,184	12,956	13,203	59,004	20.8%
Bonos Corporativos Mercados Extranjeros	-2,717	1,791	8,865	10,211	13,326	18,054	5,044	1,141	55,715	19.7%
Bolsa Mexicana	-3,523	4,155	374	-6,564	10,035	-942	4,833	3,389	11,757	4.2%
Total Portafolio	-4,983	15,261	37,335	40,622	80,230	50,267	45,896	18,611	283,240	60.5%
TOTAL	23,810	33,017	63,504	63,950	99,721	95,153	70,050	32,361	467,818	100.0%

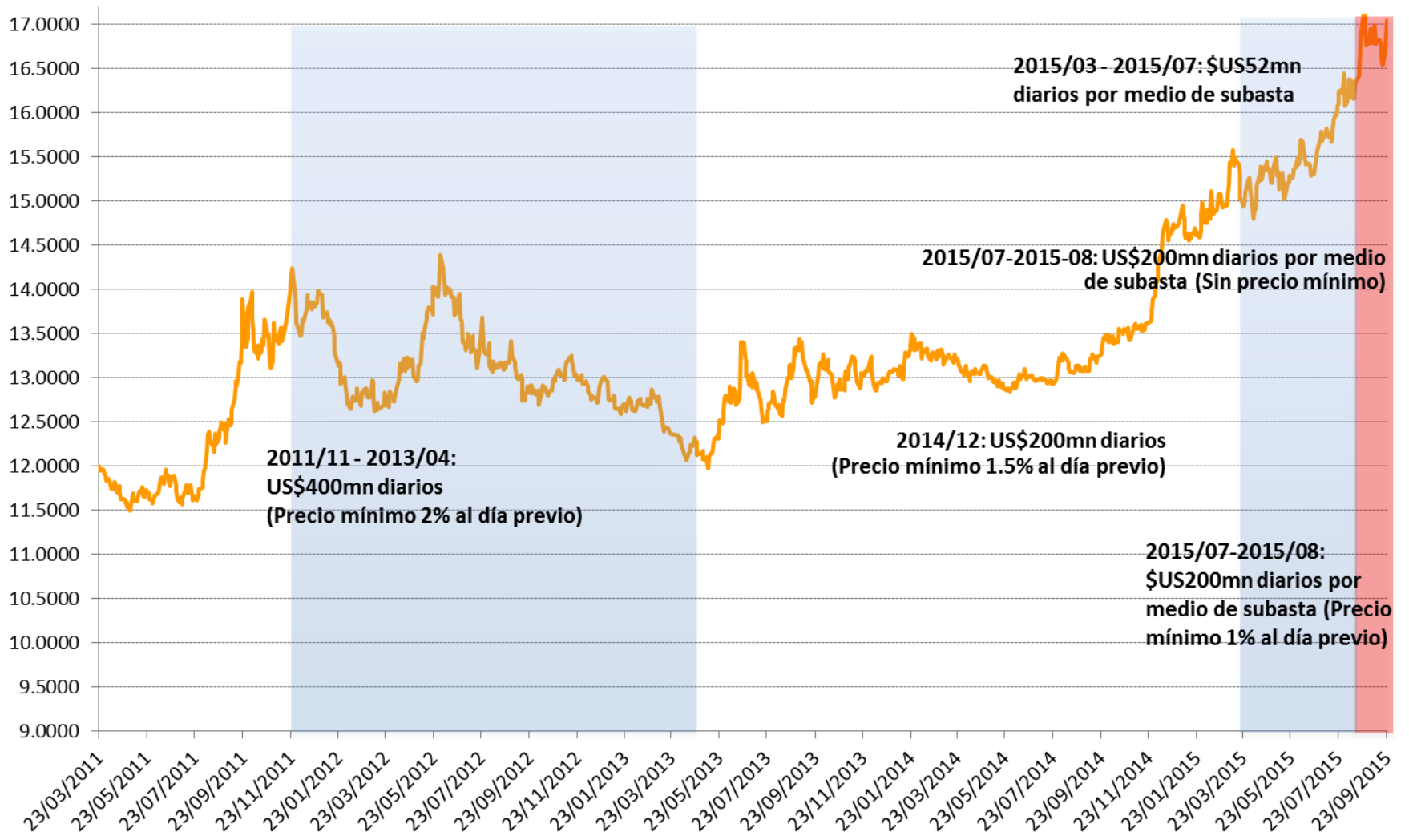
Inversión Extranjera



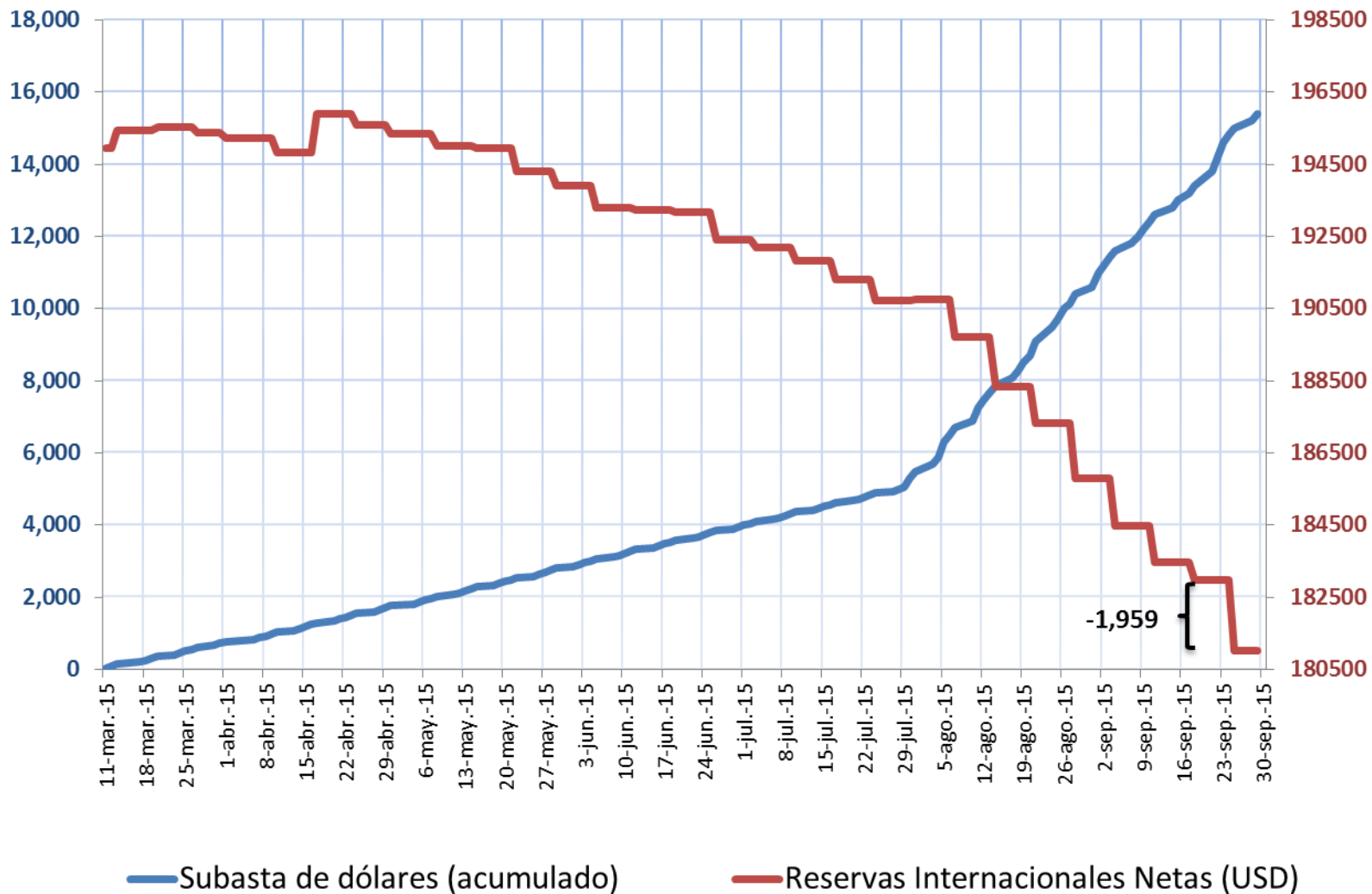
BIS: Tipo de cambio multilateral real (27 países)



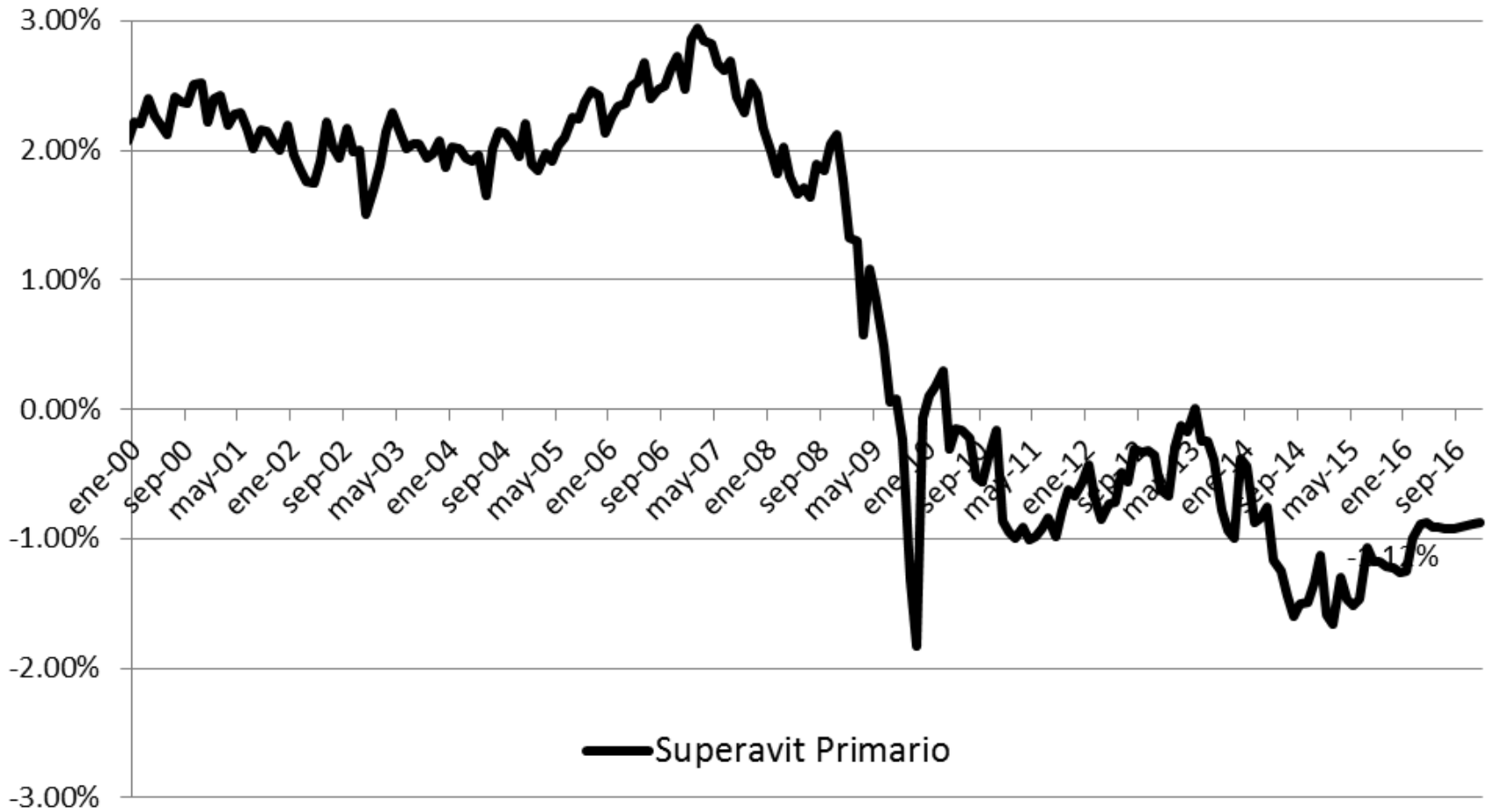
USDMXN



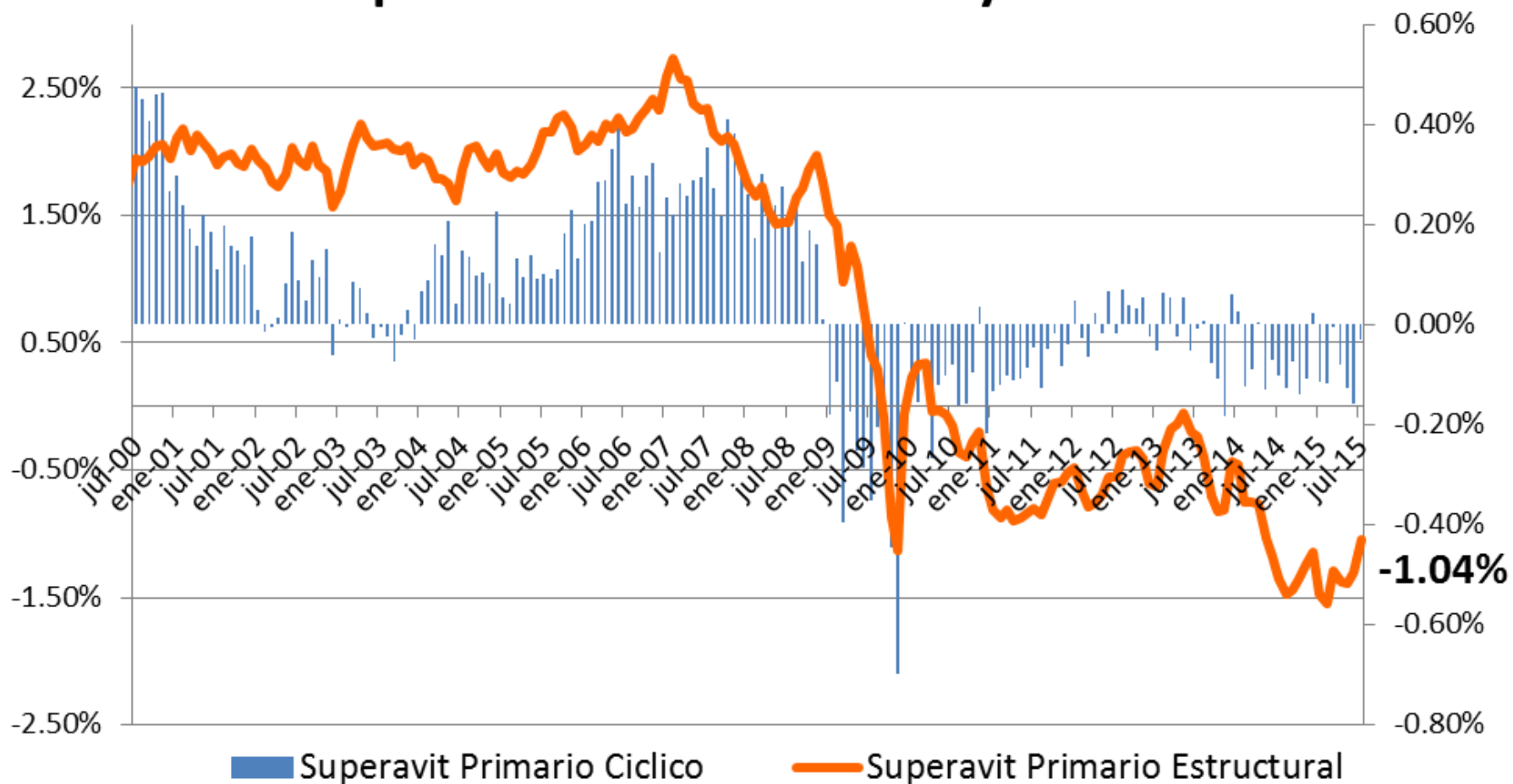
Intervención en el Mercado FOREX Comisión de Cambios: Marzo 11 a Septiembre 29



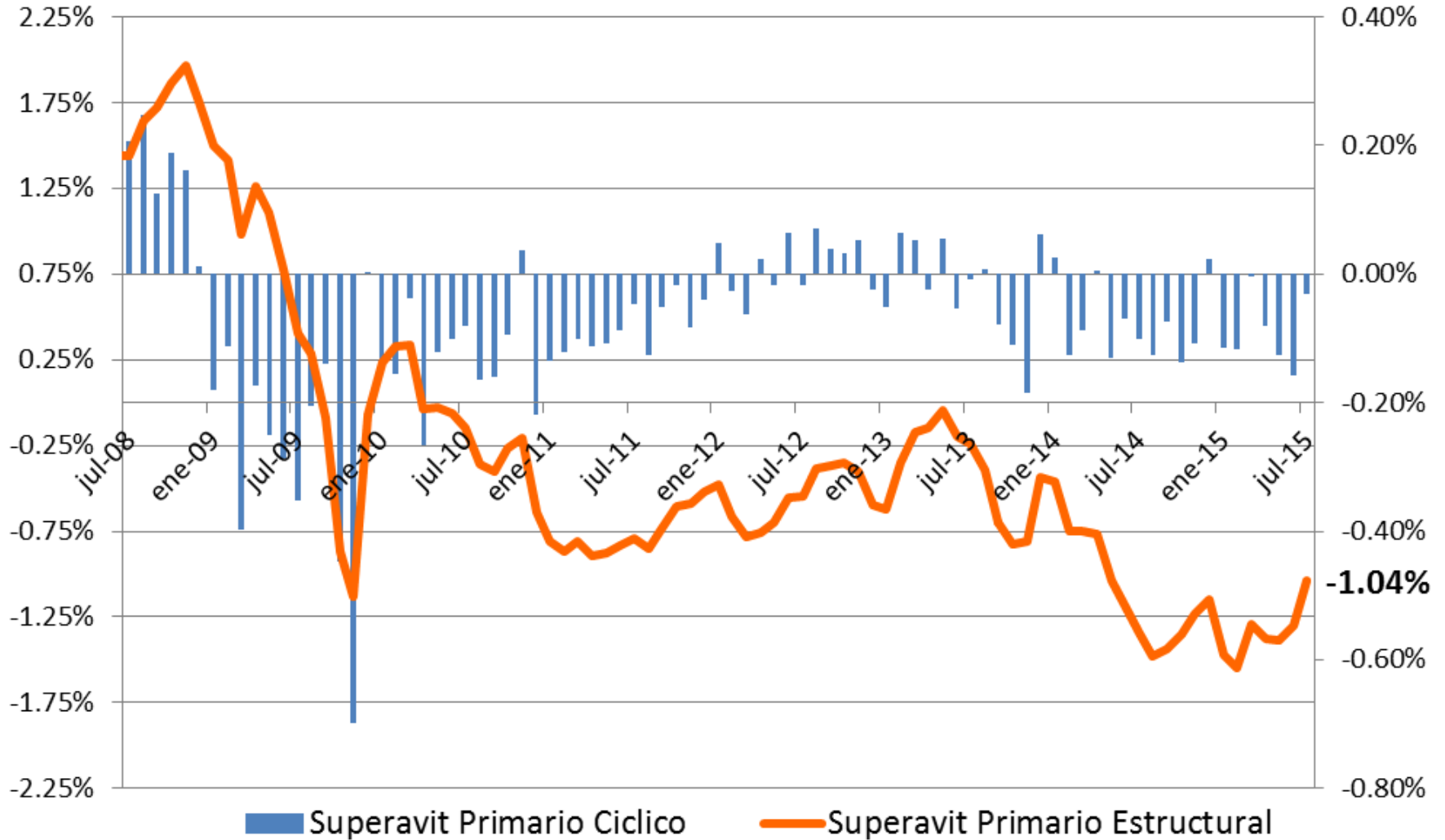
Superavit Primario



Superavit Prim. Estructural y Ciclico

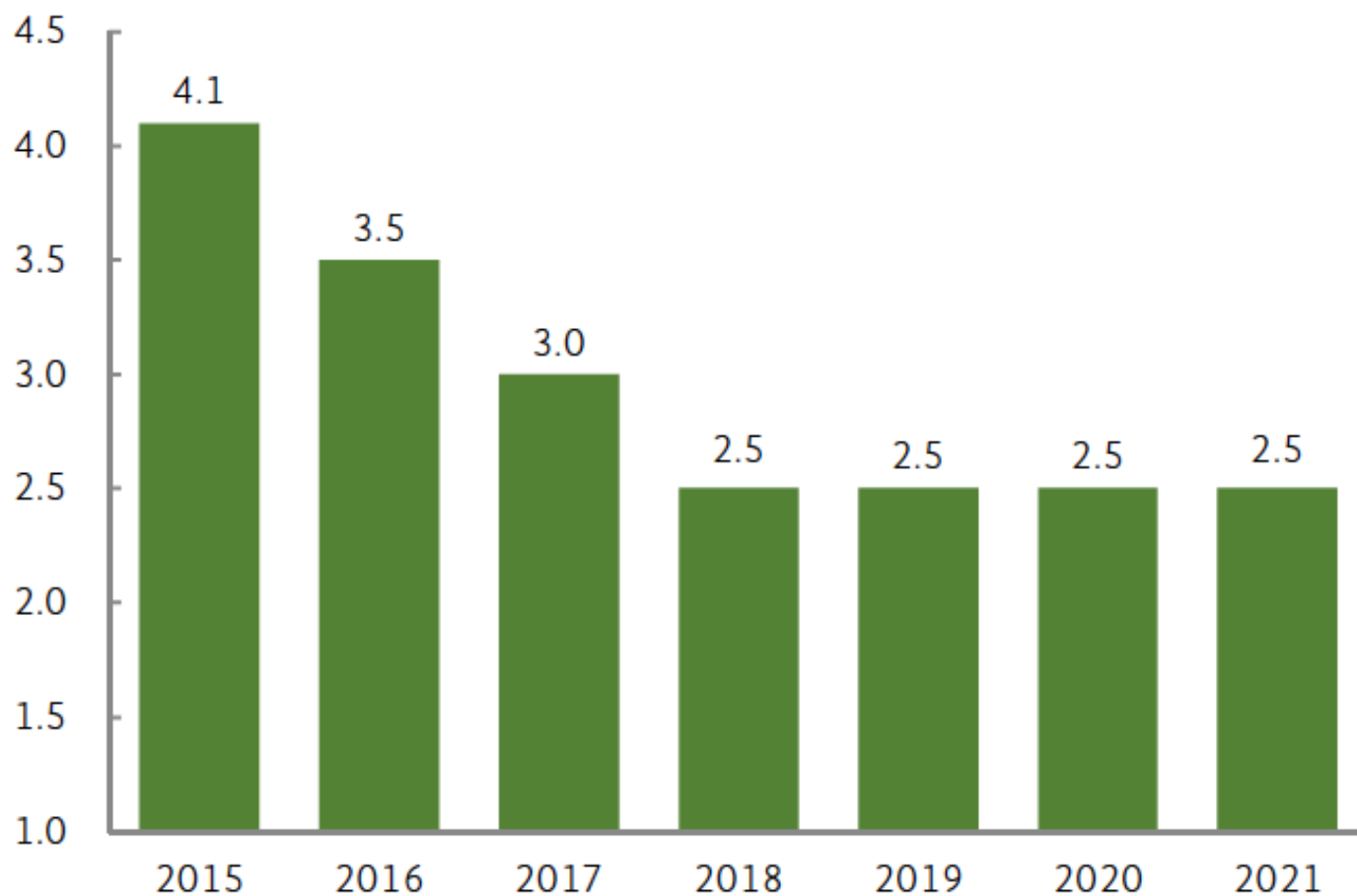


Superavit Prim. Estructural y Ciclico



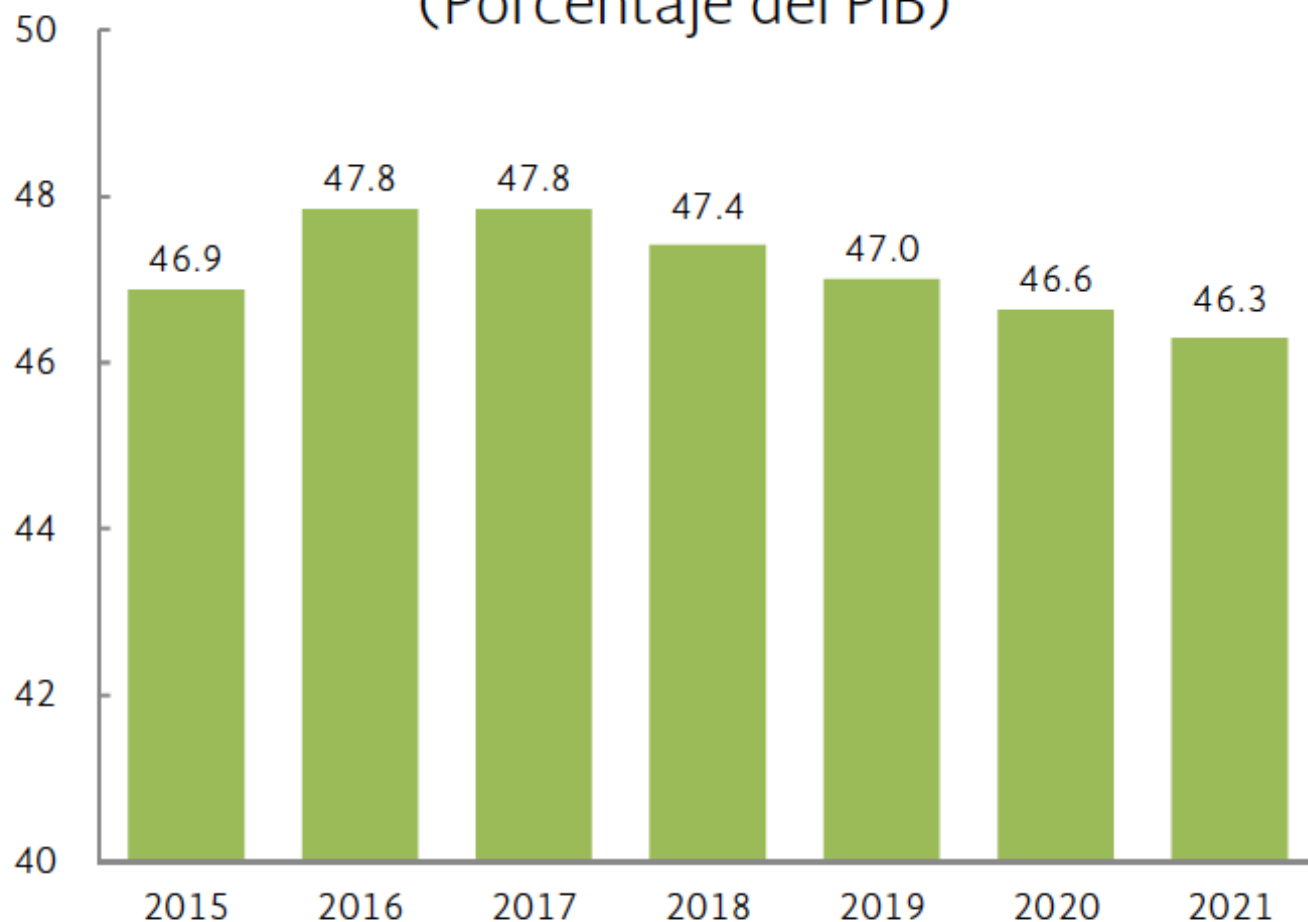
Requerimientos Financieros del Sector Público

(Porcentaje del PIB)



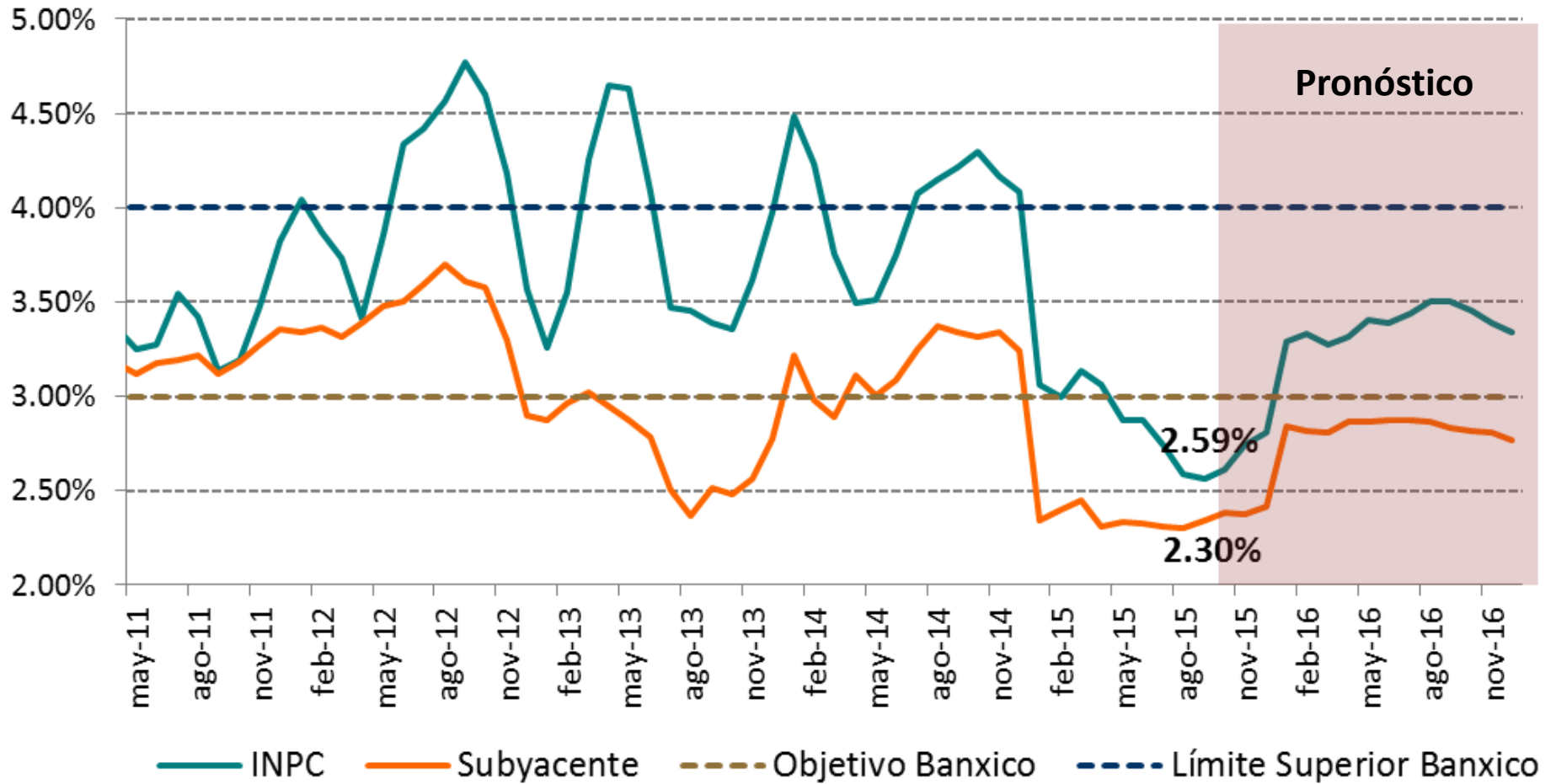
Fuente: SHCP

Saldo Histórico de los Requerimientos Financieros del Sector Público (Porcentaje del PIB)



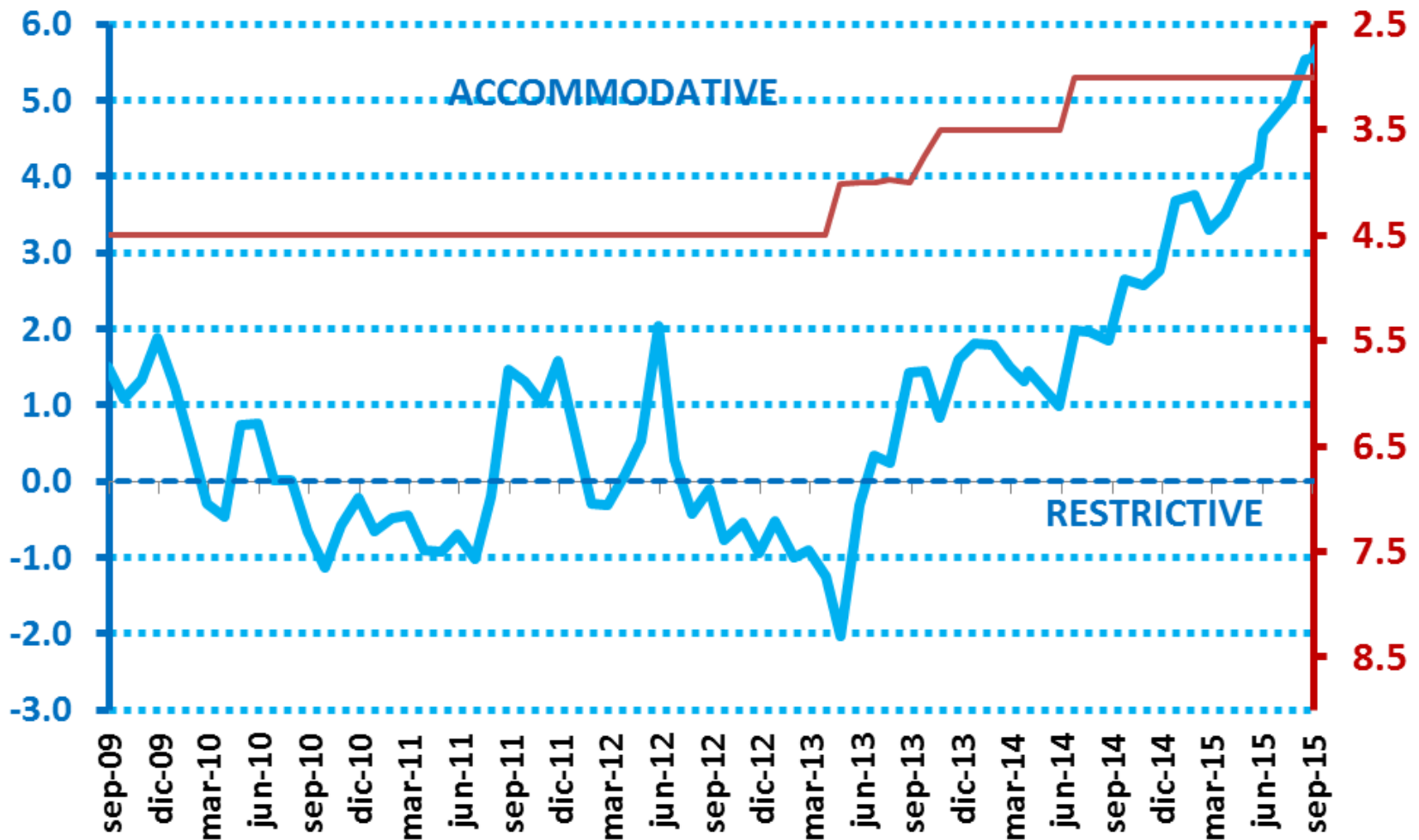
Fuente: SHCP

Inflación anual



Índice de Condiciones Monetarias

— MCI — Overnight Rate (inverted scale)



Tasa de interés de política monetaria

